

**제품명: c-Fes(Phospho-Tyr713) 토끼 다클론 항체**

**카탈로그 번호: APRab05688**

연구용 전용

## 요약

설명	토끼 다클론 항체
숙주	토끼
적용	WB
반응성	인산염기
결합	비결합
변형	안정된
아이소타입	IgG
클론성	다클론
형태	액체
농도	1mg/ml
Storage	Aliquot 하여 -20°C 에 보관(12 개월 유효). 냉동/해동 반복을 피하십시오.
Shipping	Ice bags
버퍼	글리세롤 50%, 보오 단백질 0.5%, 산기방부제 0.02%를 함유한 PBS 용액
정제	천상정제

## 적용

희석 비율	WB 1:500-1:2000
분자량	90kDa

## 항원 정보

유전자명	FES
다른 이름	Tyrosine-protein kinase Fes/Fps (EC 2.7.10.2) (Feline sarcoma/Fujinami avian sarcoma oncogene homolog) (Proto-oncogene c-Fes) (Proto-oncogene c-Fps) (p93c-fes)
유전자 ID	2242.0
SwissProt ID	P07332
면역원	인산 c-Fes(Phospho-Tyr713)에서 유래한 합성 펩타이드

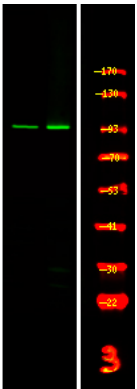
## 배경

촉매 활성 ATP + [단백질-L-티로신] = ADP + [단백질-L-티로신인산] 유점 단백질 키나제 수퍼패밀리에 속한 티로신 단백질 키나제 계열 유점 단백질 키나제 수퍼패밀리에 속한 티로신 단백질 키나제 계열 Fes/fps 서브패밀리에 유점 1 개의 FCH 도메인을 포함 유점 1 개의 단백질 키나제 도메인을 포함 유점 1 개의 SH2 도메인을 포함

## 연구 분야

산화질소

## 이미지 데이터



1. HepG2 세포에 100ng/mL의 LPS를 30분 처리한 후 1:1000으로 희석한 처한을 사용하여 단백질 분석을 수행했다.
2. 처한은 1:10000으로 희석하여 사용했다.