

**제품명:** 지신(인산화 Ser142) 토끼 다클론 항체  
**카탈로그 번호:** APRab05647  
연구용 전용

## 요약

설명	토끼 다클론 항체
숙주	토끼
적용	WB, ELISA
반응성	인산화
결합	비결합
변형	안화된
아이소타입	IgG
클론성	다클론
형태	액체
농도	1mg/ml
Storage	Aliquot 하여 -20°C 에 보관(12 개월 유효). 냉동/해동 반복을 피하십시오.
Shipping	Ice bags
버퍼	글세롤 50%, 보오덴탈 0.5%, 산구방제 N 0.02% 를 함유한 PBS 용액
정제	천상정제

## 적용

희석 비율	WB 1:500-1:2000, ELISA 1:5000-1:10000
분자량	61kDa

## 항원 정보

유전자명	ZYX
다른 이름	ZYX; Zyxin; Zyxin-2
유전자 ID	7791.0
SwissProt ID	Q15942
면역원	이 항원은 인 Zyxin 의 Ser142 인산화 부위에서 유한한 항원 펩타이드를 사용하여 생성되었습니다. 아민 번호 108-157

## 배경

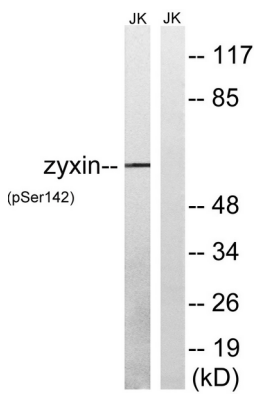
세포 접착 부위는 세포 세포의 접착에 필수적인 역할을 하며, 특히 세포 접착 부위에서 세포를 더 집중적으로 조직하는 역할을 합니다. Zyxin은 N-말에 트롤린 도메인 C-말에 LIM 도메인을 가지고 있습니다. 트롤린 도메인은 세포 접착 부위에 결합하는 단백질 SH3 도메인과 상호작용할 수 있으며 LIM 도메인은 단백질 접합에 관할 가능성이 높습니다. Zyxin은 세포 접착에 의해 유도된 조직 변환을 매개하는 신호 전달 경로에 매개체를 할 수 있으며, 다른 세포 접착 부위를 조절할 수 있습니다. 대체로 이 항체는 특정 항원을 암화하는 이전

변태 생성된다[RefSeq 제2008년7월 기능적 단백질 아미노산 및 CRP 단백질 결합다 접착제에 의한 발현을 매개하는 단백질은 의정요일수있다 유성 자아형에 속한다 유성 3 개 LIM 연결 도메인을 포함한다 세포내에서 접착근외에서 발현이 관련된다 HESX1 이 조절 대호물이다 소위 HPV 6 형 단백질 E6 과 상호작용한다 HPV 11 형 , 16 형 또는 18 형 E6 단백질은 위와 상호작용하지 않는다. 또한 중간영역에 ENAH 및 VASP 의 EVH1 도메인과 상호작용한다. ENA/VASP 계열 단백질 상호작용은 접착 부위의 조직 및 액틴 동원 구조형에 중합한다.

## 연구 분야

국수유학

## 이미지 데이터



세포를 1 μM 로 24 시간 처리한 Jurkat 세포를 Zyxin(Phospho-Ser142) 항을 사용하여 분석했다. 오른쪽 레인은 인화염이 처리했다.