

제품명: YB-1 (인산화 Ser102) 토끼 다클론 항체

카탈로그 번호: APRab05640

연구용 전용

요약

설명	토끼 다클론 항체
숙주	토끼
적용	WB, ELISA
반응성	인산화 생체
결합	비결합
변형	안화된
아이소타입	IgG
클론성	다클론
형태	액체
농도	1mg/ml
Storage	Aliquot 하여 -20°C 에 보관(12 개월 유효). 냉동/해동 반복을 피하십시오.
Shipping	Ice bags
버퍼	글세롤 50%, 보르네올 0.5%, 산구방제 N 0.02% 를 함유한 PBS 용액
정제	천상정제

적용

희석 비율	WB 1:500-1:2000, ELISA 1:20000-1:40000
분자량	36kDa

항원 정보

유전자명	YBX1
다른 이름	YBX1; NSEP1; YB1; Nuclease-sensitive element-binding protein 1; CCAAT-binding transcription factor I subunit A; CBF-A; DNA-binding protein B; DBPB; Enhancer factor I subunit A; EFI-A; Y-box transcription factor; Y-box-binding protein 1; YB-
유전자 ID	4904.0
SwissProt ID	P67809
면역원	이 항체는 Ser102 인산화유주변의 YB1 유래 항원을 사용되었습니다. (인산화 위치 68-117)

배경

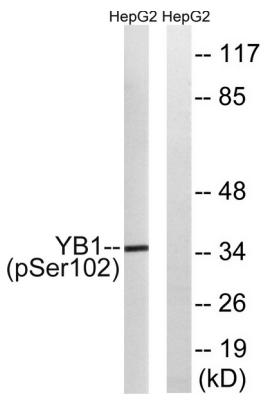
이 유전자는 광범위한 결합을 가진 고도로 보존된 크로모솜 단백질인 DNA 및 RNA 결합 단백질로 알려져 있습니다. DNA 및 RNA 결합 단백질은 전사 및 번역 조절, RNA(pre-mRNA) 스플라이싱, DNA

복합 mRNA 패싱을 포함하는 새로운 과정에 관여하는 것으로 알려져 있습니다. 또한 단백질은 메타리보솜(mRNP) 복합체 구성요이며 miRNA(miRNA) 처리에 관여할 수 있습니다. 단백질은 비코딩 RNA를 통해 분할될 수 있으며 이중으로 작용합니다. 이 유전자 비정상 발현은 여러 조직에 암과 증가 관련이 있습니다. 유전자 발현에서 불균형 및 열 내성 단백질이 유도될 수 있습니다. 대체 스플라이싱으로 인해 전번체 생성됩니다. 이 유전자 유전자는 여러 암에서 발현됩니다. [RefSeq 제 2015 년 9 월, 가능 전 RNA 의 물리 스 부에 결합하여 물리 스 부 산을 조절합니다. 세질 mRNA 에 결합하여 안정시킵니다. mRNA 의 전핵체 개안 기능 조절을 조절하여 번역 조절에 기여합니다. (유전자 기준, HLA 클래스 II 유전자 결합 Y-box(5'-CTGATTGCCAA-3')를 포함하는 프로모터 결합합니다. 유전자 유전자 전을 조절합니다. 불균형을 포함하여 사멸에 기여합니다. DNA 가위 분를 촉진합니다. 인돌을 억제할 수 있습니다. DNA 에너 또는 절을 유발할 수 있습니다. (사멸). DNA 복제에 관여할 수 있습니다. PTM: DNA 손상 유발 물질은 20S 프로테아좀 분해에 의해 절단됩니다. 절은 유전자 및 ATP 없이 일어납니다. 결합으로 생성된 N-말단 단백에 부착됩니다. PTM: 인화 없으면 단백질 세질에 남아 있습니다. 유성 1 가위(CSD(콜드 쇼) 도메인을 포함합니다. 세포내 위치 핵 세질 시를 포함합니다. 중추는 세포에는 주로 세질에 존재합니다. 세포 손상 시 DNA 손상 핵로 이동을 촉진합니다. 소위 : 세질 메타리보솜(mRNP)의 구성요입니다. AKT1, SFRS9, THOC4, MSH2, XRCC5, WRN 및 NCL 과 상호 작용합니다. 중추 형태(EFI-A)n 또는 EFI-B 와 결합하여 양량 형태 DNA 에 결합할 수 있습니다. ATP 존재에서 동량 형태를 형성합니다.

연구 분야

태양 및 세포 대역

이미지 데이터



PMA 125ng/ml 로 15 분 동안 처리한 HepG2 세포 용출물 YB1(Phospho-Ser102) 항를 사용하여 워터블롯 분석합니다. 오른쪽은 인화 없이 처리했습니다.