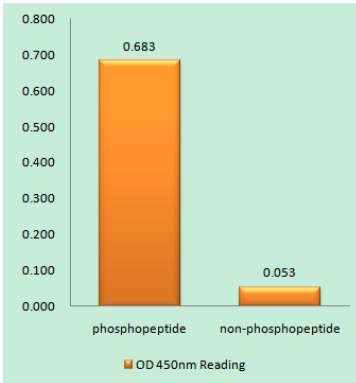


다

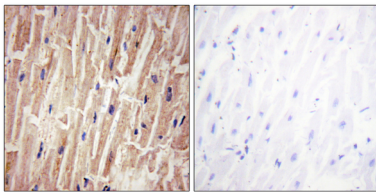
연구 분야

신호 전달

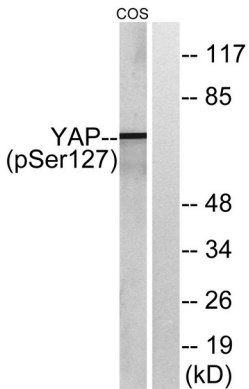
이미지 데이터



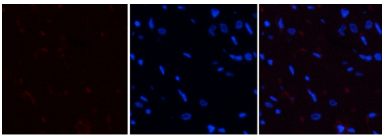
YAP(Phospho-Ser127) 항체를 사용한 인산화 펩타이드(Phospho-left) 및 인산화 펩타이드(Phospho-right)에 대한 효소 결합 면역흡착 분석(Phospho-ELISA)



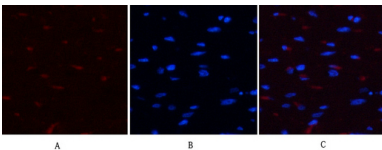
표면에 고분자량 단백질에 대한 면역조직화 분석(YAP(Phospho-Ser127) 항체 사용, 오른쪽 그림은 인산화 펩타이드로 처리한 그림이다)



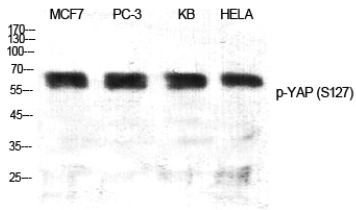
2nM HU 로 24 시간 처리한 COS7 세포를 YAP(Phospho-Ser127) 항체 사용에 의해 단백질 분해했다. 오른쪽은 인산화 펩타이드로 처리했다



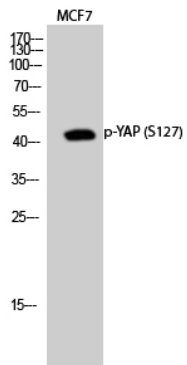
주상 조직 면역형광 분석 1. YAP(인산화 Ser127) 단백질 발색을 1:200 희석하여 4°C에서 1시간 반응시켰다. 2. Cy3 표된 항체를 1:300 희석하여 실온에서 50 분 동안 반응시켰다. 3. 그림 B: DAPI(표색) 10 분 염색 그림 A: 표적 부위 그림 B: DAPI 염색 그림 C: A와 B의 합성



주상 조직 면역형광 분석 1. YAP(인산화 Ser127) 단백질 발색을 1:200 희석하여 4°C에서 1시간 반응시켰다. 2. Cy3 표된 항체를 1:300 희석하여 실온에서 50 분 동안 반응시켰다. 3. 그림 B: DAPI(표색) 10 분 염색 그림 A: 표적 부위 그림 B: DAPI 염색 그림 C: A와 B의 합성



양성에 대해 1:500 희석한 Phospho-YAP(S127) 항체를 이용한 단백질 분석



MCF7 세포에 대한 단백질 분석은 1:500 희석한 Phospho-YAP(S127) 항체를 사용하여 하였다