

제품명: WNK1(인산화 Thr60) 토끼 다클론 항체

카탈로그 번호: APRab05633

연구용 전용

요약

설명	토끼 다클론 항체
숙주	토끼
적용	WB, IHC, ICC/IF, ELISA
반응성	인산화 생체
결합	비결합
변형	인산화된
아이소타입	IgG
클론성	다클론
형태	액체
농도	1mg/ml
Storage	Aliquot 하여 -20°C 에 보관(12 개월 유효). 냉동/해동 반복을 피하십시오.
Shipping	Ice bags
버퍼	글리세롤 50%, 보르덴탈 0.5%, 산구방제 N 0.02% 를 함유한 PBS 용액
정제	천상정제

적용

희석 비율	WB 1:500-1:2000, IHC 1:100-1:300, ICC/IF 1:50-1:200, ELISA 1:5000-1:10000
분자량	230kDa

항원 정보

유전자명	WNK1 WNK1; HSN2; KDP; KIAA0344; PRKWNK1; Serine/threonine-protein kinase WNK1;
다른 이름	Erythrocyte 65 kDa protein; p65; Kinase deficient protein; Protein kinase lysine-deficient 1; Protein kinase with no lysine 1; hWNK1
유전자 ID	65125.0
SwissProt ID	Q9H4A3
면역원	이 항원은 Thr58 인산화유래의 인간 WNK1 유래 항원이다. 대용량으로 생산되었다. (인산화 위치: 24-73)

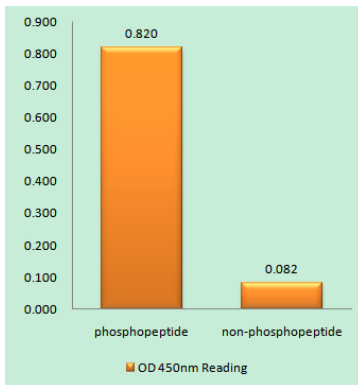
배경

이 유전자에 의해 인코딩된 단백질은 WNK1 항원 생성을 포함한다. 인산화 단백질은 특이적인 인산화 효소를 포함하는 복합체를 형성할 수 있다. 이 유전자의 돌연변이는 다양한 형태의 장애를 일으킨다.

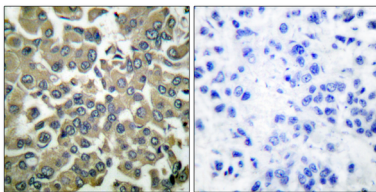
제2형 유당당감수성 관련이 있습니다. 다른 연구를 보면 대체로 상전 변이체 보았지만 이들 모두 전체 길이는 변하지 않습니다 [RefSeq 제2형 유당당감수성 ATP + 단질 = ADP + 인산화 단질 주위 활성 부위 잔여물 보인 Lys 대신 Cys-250 이 존재한다. Lys-233 은 일반적인 기능을 수행하는 것으로 보인다. PubMed:2507249 에는 164 번위에 GlcNAc 당화 Ser 을 포함하는 펩타이드를 기술하고 있다. 다른 문헌에서는 Arg 잔여 포함과 보인자 마다 활성 정도 WNK1 같은 제2형 활성 부위 (PHAI1) [MIM:145260] 의 원인이다. PHAI1 는 삼중 결합 고분자 에타이드에 대한 감수성 모호한 생체 유전자로 상전 변이체 관련 유전자로 연구 개발할 수 있다. 효소 활성 고장에 의해 조절된다. 활성 부위 Ser-382 의 자인화 조절한다. Ser-378 의 인산화 활성을 조절한다. WNK4 의 활성을 억제하거나 특정 효모에서 활성을 조절하여 키아를 인산화 WNK4 오 WNK1 의 자인화 때 인간 상전 변이체 유전자 WNK4 는 인산화 통해 에타이드 만 Na-Cl 중성인 SLC12A3 의 활성을 조절한다. WNK1 은 또한 키아를 키아에 관련할 수 있다. PTM: O-글리코실화 PTM: DNA 손상 ATM 또는 ATR 에 의해 인산화 유성 단질 키아에 수포막에 포함 세포 보인 단질 키아에 결합 WNK 하급 유성 1 개 단질 키아에 포함 소위 SYT2 와 상호 작용 특이성 광학 계발 때 그와 상전 변이체 관련에서 가장 수준으로 관찰

연구 분야

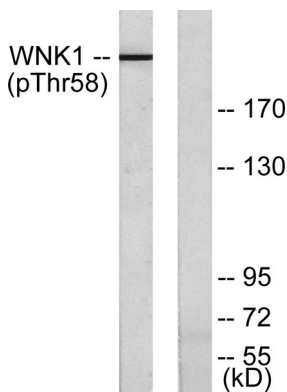
이미지 데이터



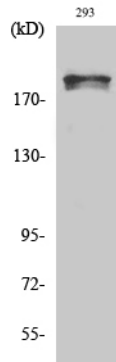
WNK1(Phospho-Thr58) 항을 사용한 면역인화법 (P Phospho-left) 및 인산화법 (P Phospho-right) 에 대한 효능을 평가합니다 (Phospho-ELISA)



표면에 표된 인 유성 조직에 대한 면역화학 분석 (WNK1(Phospho-Thr58) 항) 사용. 오른쪽 그림은 인산화법으로 처리한 결과입니다.



EGF 200ng/ml 로 30 분 처리한 293 세포 용출물을 WNK1(Phospho-Thr58) 항을 사용하여 단백질 분석했다. 오른쪽 그림은 인산화법으로 처리했다.



Phospho-WNK1 (T60) 단백질 발현 분석