

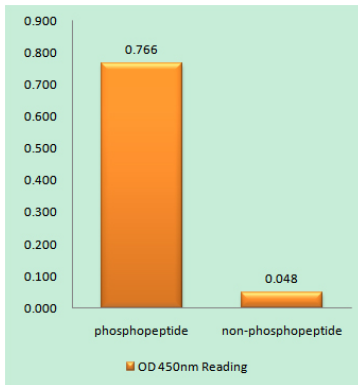


중해입니다. 세포의 열 충격에 의해 축적되며, 이는 비정상적으로 크기 증가합니다(사멸주의 인문자로 유성 중 말단 단백질에 포함 소위 동중형 HCV 코어 단백질과 함께 LGSN 및 SYNM 과성용 . 조직 특성 섬유아세포는 높은 발현을 보이며 T 및 B 림프구에서 발현되고 비정상적으로 증가하는 경우 또는 전혀 발현하지 않음 많은 호르몬 비정상 유암 세포에 발현됨)

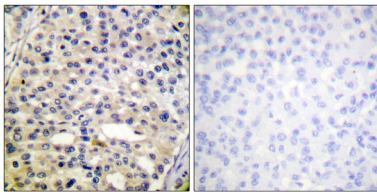
## 연구 분야

신경학

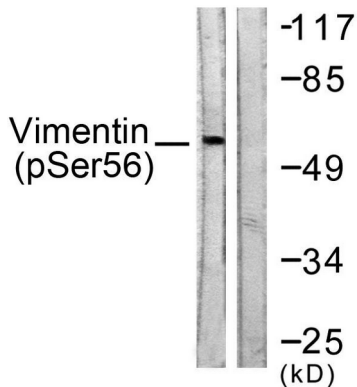
## 이미지 데이터



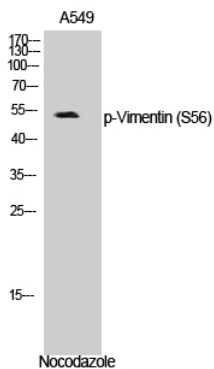
비면(Phospho-Ser56) 항체 사용 시 면역인산화 펩타이드(Phospho-left) 및 인산화 펩타이드(Phospho-right)에 대한 효소 결합 면역흡착 분석(Phospho-ELISA)



표면에 표지된 인산화 유암 세포에 대한 면역조직화학 분석(면역인산화 Ser56) 항체 사용. 오른쪽 그림은 인산화 펩타이드로 처리한 결과입니다.



노코졸 1 µg/ml 로 16 시간 처리한 A549 세포 용출물을 비면(인산화 Ser56) 항체 사용 시 면역인산화 펩타이드로 처리하였다. 오른쪽 그림은 인산화 펩타이드로 처리한 결과입니다.



인산화 비면(S56) 다른 항체 사용 A549 세포의 면역인산화 펩타이드 분석

