

제품명: VE-카드헤린(인산화 Tyr731) 토끼 다클론 항체

카탈로그 번호: APRab05620

연구용 전용

요약

설명	토끼 다클론 항체
숙주	토끼
적용	WB, IHC, ICC/IF, ELISA
반응성	인산화
결합	비결합
변형	인산화
아이소타입	IgG
클론성	다클론
형태	액체
농도	1mg/ml
Storage	Aliquot 하여 -20°C 에 보관(12 개월 유효). 냉동/해동 반복을 피하십시오.
Shipping	Ice bags
버퍼	글리세롤 50%, 보오덴탈 0.5%, 산기방부제 0.02%를 함유한 PBS 용액
정제	천상정제

적용

희석 비율	WB 1:500-1:2000, IHC 1:100-1:300, ICC/IF 1:50-1:200, ELISA 1:10000-1:20000
분자량	130kDa

항원 정보

유전자명	CDH5
다른 이름	CDH5; Cadherin-5; 7B4 antigen; Vascular endothelial cadherin; VE-cadherin; CD antigen
유전자 ID	1003.0
SwissProt ID	P33151
면역원	이 항원은 Tyr731 인산화유래의 VE-카드헤린 항원 단백질을 사용하여 생성되었습니다. 이 단백질의 697-746

배경

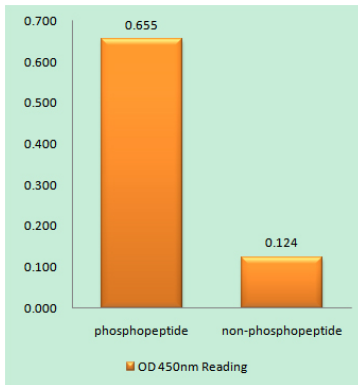
이 유전자는 카데린 슈퍼패밀리 구성원인 카데린을 암호화합니다. 인산화 유래의 단백질은 세포-세포 접합을 형성하는 데 관여하며, 특히 혈관 내피에서 중요한 역할을 합니다. 이 유전자는 유방 및 장암에 이형성 세포를 포함하여 16 번

염색상의 위치를 보다 상세히 알 수 있다. [RefSeq 제공 2015년 11월] 가능 카데린은 같은 세포 집단에 접합한다. 카데린은 세포를 연결할 때 중첩 방향으로 자외선으로 상향한다. 카데린은 접합 세포 유형에 특이적이지 않다. 이 카데린은 세포 집단의 중심 및 주변을 조절하며, 세포가 세포에 중첩될 수 있다. 이 알파 카데린과 결합하여 세포가 연결된다. 유점 5 개 카데린 도메인을 포함한다. 세포 내 위치, 세포 간 결합 및 세포-세포 상호작용에서 결합된다. 조직 특이성 내피 조직 및 뇌

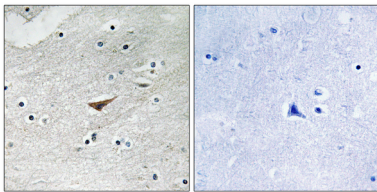
연구 분야

세포 접착 분자(CAM); 백혈구 혈관 내피 세포 등

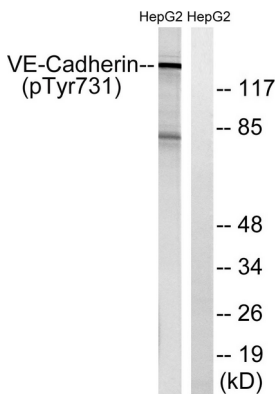
이미지 데이터



VE-카데린(Phospho-Tyr731) 항체를 사용한 면역인산화 탐침법(Phospho-left) 및 비인산화 탐침법(Phospho-right)에 대한 효소 결합 면역흡착법(Phospho-ELISA)



표면에 표지된 인노조제에 대한 면역조직화 분석(VE-카데린(인노조제 731) 항체 사용, 오른쪽 그림은 인산화 탐침법으로 채취한 결과입니다)



VE-카데린(인노조제 731) 항체 사용에 0.3mM Na₃VO₄ 로 40 분 동안 처리한 HepG2 세포 용출액의 일부 분석을 수행하였다. 오른쪽 그림은 인산화 탐침법으로 채취한 결과이다.