

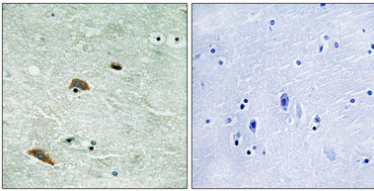


나다대스콜이을통이여전사변이제 생성된다[RefSeq 제2009년1월] 축적형ATP + 단질는 ADP + 인화단질는 능 단질의세로유니트유을안함다사포중과판이을  
가능이음 유점 단질키이제수과말에함 유점 단질키이제수과말에함 세로유니트단질키이제결 유점 1 개의단질키이제모을포함 조직성 배제중하는세로이전함

## 연구 분야

세로 G1S; 세로 G2M DNA;

## 이미지 데이터



과판에포된안노조직은조직화분석형는1:100 로하하여4°C 에침반용했다향외하는고양은Tris-EDTA, pH 8.0 용물사용했다. 음의대조(음)은향틀면원판이로전투하여였다