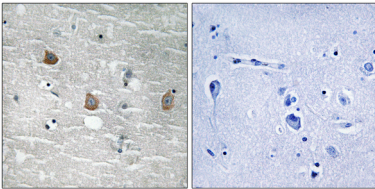
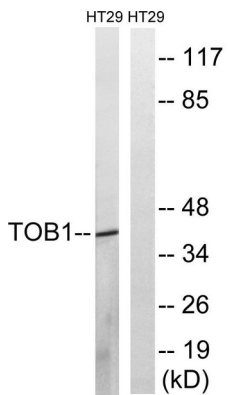


연구 분야

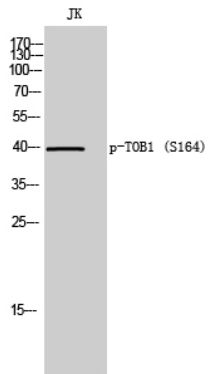
이미지 데이터



표면피질인 뇌 조직에 TOB1 (Phospho-Ser164) 항체를 이용한 조직화 분석은 주로 깊은 아화편이로 관찰된다.



20% 혈청으로 15 분 동안 처리한 HT29 세포 용해물을 TOB1 (Phospho-Ser164) 항체를 사용하여 단백질 분석했다. 오른쪽은 아화편이로 관찰된다.



Phospho-TOB1 (S164) 다른 항체를 사용하여 JNK 세포 용해물 단백질 분석