

제품명: TIS11B (인산화 Ser92) 토끼 다클론 항체

카탈로그 번호: APRab05564

연구용 전용

요약

설명	토끼 다클론 항체
숙주	토끼
적용	WB, IHC, ELISA
반응성	인산화 생체
결합	비결합
변형	인화된
아이소타입	IgG
클론성	다클론
형태	액체
농도	1mg/ml
Storage	Aliquot 하여 -20°C 에 보관(12 개월 유효). 냉동/해동 반복을 피하십시오.
Shipping	Ice bags
버퍼	글리세롤 50%, 보르덴탈 0.5%, 산구방제인 0.02%를 함유한 PBS 용액
정제	천상정제

적용

희석 비율	WB 1:500-1:2000, IHC 1:50-1:300, ELISA 1:2000-1:20000
분자량	36kDa

항원 정보

유전자명	ZFP36L1
다른 이름	ZFP36L1; BERG36; BRF1; ERF1; RNF162B; TIS11B; Zinc finger protein 36; C3H1 type-like 1; Butyrate response factor 1; EGF-response factor 1; ERF-1; Protein TIS11B
유전자 ID	677.0
SwissProt ID	Q07352
면역원	이 항체는 Ser92 인산화유전자의 TISB 유체상 표지를 사용하여 생성되었습니다. 예상 범위: 58-107

배경

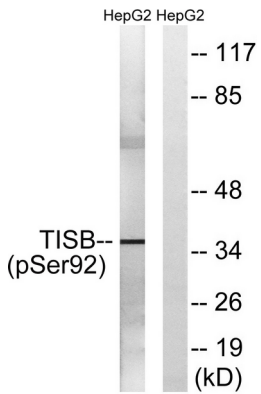
이 유전자는 프롤에 대한 TPA 및 폴립페이드 유사 물질에 EGF와 같은 성장 인자에 의해 유도되는 초기 반응 유전자 TIS11 계열에 속합니다. 이 유전자는 여러 조직에서 발현되며, 다른 초기 반응 유전자에 불응성인 세포를 포함하는 프롤에 대해 유전자 발현이 감소하는 조건에서 관찰되는 세포를 가진 특이적인 면역 세포를 포함합니다. 이 유전자에는 성장 인자에 대한 반응을 조절하는 기능을 할 것으로 믿어집니다. 이 유전자

에는 서도 큰 영향을 주는 대체 물이 신변에 발견되었습니다 [RefSeq 제 2011년 9월, 기능 상인에 대한 조기에 대한 조만간 유성 2 개 C3H1 형이 연구 포함

연구 분야

후유회해소

이미지 데이터



HepG2 세포를 TISB(Phospho-Ser92) 항을 사용하여 분석했다. 오른쪽은 인화판이다.