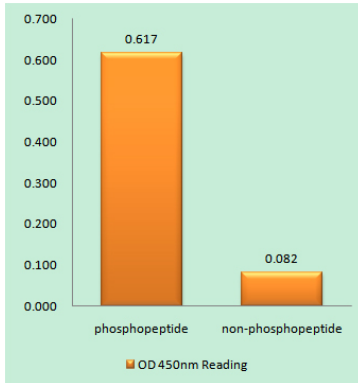


., 유성 세포 배양에 사용됩니다.

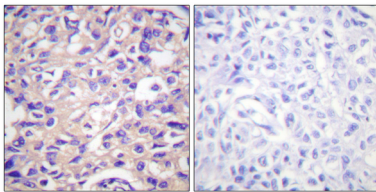
연구 분야

세포 배양, 약물 배양

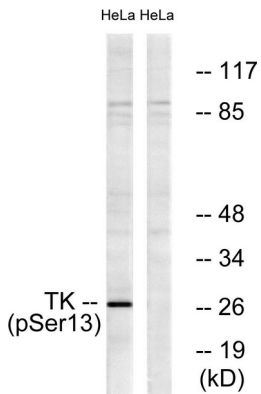
이미지 데이터



TK(Phospho-Ser13) 항체를 사용한 인산화 펩타이드(Phospho-left) 및 인산화 펩타이드(Phospho-right)에 대한 효능을 분석합니다 (Phospho-ELISA)



세포 배양에 사용되는 유성 세포 배양에 대한 효능 분석 (TK(Phospho-Ser13) 항체 사용, 오른쪽은 인산화 펩타이드로 처리한 결과입니다)



세포 배양 1 μM 로 24 시간 처리한 HeLa 세포 용출물을 TK(Phospho-Ser13) 항체를 사용하여 단백질을 분석합니다. 오른쪽은 인산화 펩타이드로 처리한 결과입니다.