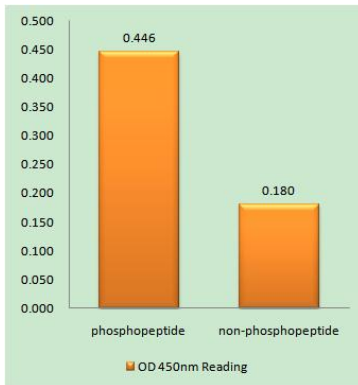


습다. 새로운 아형을 암호화하는 대체물 이상신변에 확인되었습니다. [RefSeq 제공 2008 년7 월, 축적성 ATP + [수용체단백질 = ADP + [수용체단백질 인염 보존자 마다 습다. 망 , 질병 TGFBR2 같은 식염수입니다. [MIM:133239]. 질병 TGFBR2 같은 기종류 단백질 형(AAT3)의 염입니다. [MIM:610380]. 단백질 및 단백질은 일반적으로 단백질의 행 상변호언해 발한다.

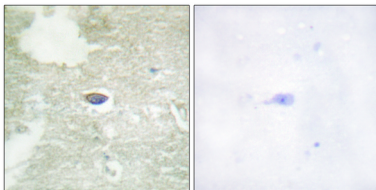
연구 분야

MAPK_ERK_상 MAPK_G_ 단백질 인산화 인산화 수용체 수용체 단백질 TGF-β 수용체 인산화 단백질 수용체 단백질 수용체 단백질

이미지 데이터



TGF β 수용체(Phospho-Ser225/250) 항을 사용한 면역인산화 단백질(Phospho-left) 및 비인산화 단백질(Phospho-right)에 대한 효소 결합 면역흡착 분석(Phospho-ELISA)



표면에 표지된 단백질에 대한 면역흡착 분석(TGF β 수용체(인산화 Ser225/250) 항을 사용. 오른쪽 그림은 인산화 단백질로 처리한 그림입니다.