

**제품명:** 텐신-2(인산화 Tyr483) 토끼 다클론 항체

**카탈로그 번호:** APRab05543

연구용 전용

## 요약

|          |   |
|----------|---|
| 설명       | 토끼 다클론 항체   |
| 숙주       | 토끼  |
| 적용       | WB, ELISA   |
| 반응성      | 인산화   |
| 결합       | 비결합   |
| 변형       | 인산화   |
| 아이소타입    | IgG   |
| 클론성      | 다클론   |
| 형태       | 액체  |
| 농도       | 1mg/ml  |
| Storage  | Aliquot 하여 -20°C 에 보관(12 개월 유효). 냉동/해동 반복을 피하십시오. |
| Shipping | Ice bags  |
| 버퍼       | 글리세롤 50%, 보오덴탈 0.5%, 산기부체 0.02%를 함유한 PBS 용액       |
| 정제       | 천상정제  |

## 적용

|       |                                       |
|-------|---------------------------------------|
| 희석 비율 | WB 1:500-1:2000, ELISA 1:5000-1:20000 |
| 분자량   | 152kDa                                |

## 항원 정보

|              |  |
|--------------|--|
| 유전자명         | TENC1  |
| 다른 이름        | TENC1; KIAA1075; TNS2; Tensin-like C1 domain-containing phosphatase; C1 domain-containing phosphatase and tensin homolog; C1-TEN; Tensin-2 |
| 유전자 ID       | 23371.0  |
| SwissProt ID | Q63HR2   |
| 면역원          | 인산화 텐신-2 의 인산화부위 (phospho Tyr483) 주에서 합성된 인산화 펩타이드   |

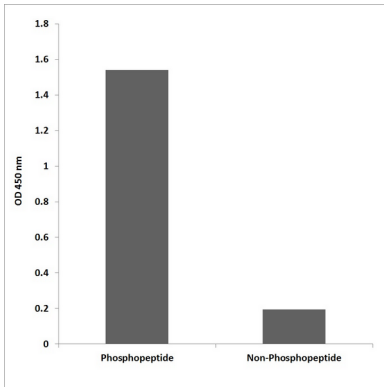
## 배경

이 유전자는 큰 단백질 가족에 속한다. 텐신은 인산화에 결합하고 신호 전달 경로에 관여하는 세포 접착 단백질이다. 이 단백질은 세포 이동 조절에 중요한 역할을 한다. 이 유전자 위에는 대체 스플라이싱이 일어나며 세 가지 서로 다른 발현을 갖는 세 가지 전사 변체 확인되었다. [RefSeq 제 2008 년 7 월, 기능 부위 분석을 제공한다. 인간 게놈 프로젝트에서 찾을 수 있다. AKT1 인산화 검출 키트. AKT1 키에 의해

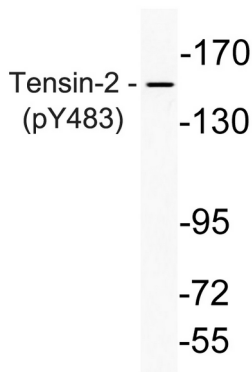
을 저사기 AKT1 신호를 방해한다. 유점 C2 탄형도인1 개도함 유점 포블에대 ZDAG 형이연순각도인1 개도함 유점 포과제탄형도인1 개도함 유점 SH2 도인1 개도함 , 세과내지 액나로나삼유끝분에검출된 소위 AXL 과상작용 조적성 삼상 상뇌 흥전 비장간 태반 폐 골근및 장에검출된

## 연구 분야

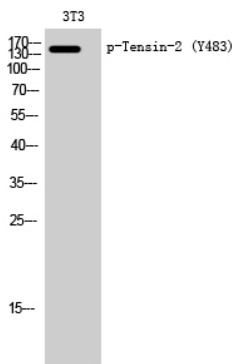
## 이미지 데이터



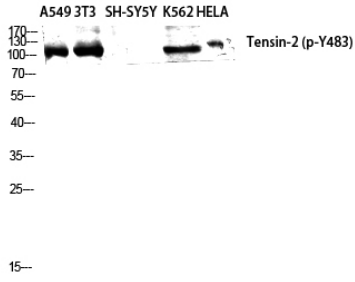
Tensin-2(Phospho-Tyr483) 항를사용한인화판이(Phospho-left) 및인화판이(Phospho-right)에한호결만합분법(Phospho-ELISA)



K562 세포용인화판(Phospho-Tyr483) 항를사용하여인화판분석했다



1:2000 으로한 Phospho-Tensin-2 (Y483) 다를항를사용하여3T3 세포를인화판분석했다



인화틴신2(Y483) 항체를 1:2000 농도로 희석하여 A549 NIH-3T3 SH-SY5Y K562 HELA 세포에 대한 웨스턴 블롯 분석을 수행했다.