

제품명: TBC1D4(인산화 Thr642) 토끼 다클론 항체

카탈로그 번호: APRab05539

연구용 전용

요약

설명	토끼 다클론 항체
숙주	토끼
적용	WB, IHC, ICC/IF, ELISA
반응성	인산화
결합	비결합
변형	인산화
아이소타입	IgG
클론성	다클론
형태	액체
농도	1mg/ml
Storage	Aliquot 하여 -20°C 에 보관(12 개월 유효). 냉동/해동 반복을 피하십시오.
Shipping	Ice bags
버퍼	글리세롤 50%, 보오 단백질 0.5%, 산기방제 N 0.02%를 함유한 PBS 용액
정제	천상정제

적용

희석 비율	WB 1:500-1:2000, IHC 1:100-1:300, ICC/IF 1:200-1:1000, ELISA 1:5000-1:10000
분자량	150kDa

항원 정보

유전자명	TBC1D4
다른 이름	TBC1D4; AS160; KIAA0603; TBC1 domain family member 4; Akt substrate of 160 kDa; AS160
유전자 ID	9882.0
SwissProt ID	O60343
면역원	이 항체는 Thr642 인산화유추원인 AS160 유래항원을 사용하여 생성되었습니다. 아미노산 범위 611-660

배경

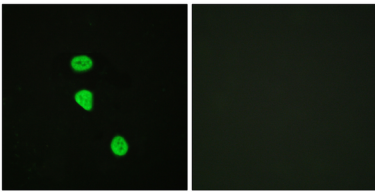
이 유전자는 Tre-2/BUB2/CDC16 도메인 계열에 속하며 유전자 코딩하는 단백질은 Rab-GTPase 활성 단백질과 두 개의 인산화 결합 도메인(PTB1 및 PTB2), 칼슘 결합 도메인(CBD), Rab-GTPase 도메인 그리고 여러 개의 AKT 인산화 도메인을 포함합니다. 이 단백질은 열에 민감한 지방 조직으로 포도당을 운반하는 데 중요한 역할을 하는 포도당 수송체(GLUT4)의 인산화 조절을 조절하며 포도당 항상성에 중요한 역할을 하는 것으로 생각됩니다. 이 유전자의 발현 감소는 근육에서 GLUT4 수준을 증가시키지 못하며, 이는 단백질 지질 수송체 GLUT4의 세포 내 유체 중합을 시사한다. 알코올 노출은 단백질 인산화

여 GLUT4 소포는 다중 결합 단백질에서 GLUT4 기증자 포도당 수송이 촉진된다. 질병 이과 단백질(AD)과 관련될 수 있음 가능 RAB2A, RAB8A, RAB10 및 RAB14 의 GTPase 활성이 단백질 수송 수송에 이소플2 는 인슐린 유도 포도당 수송 SLC2A4/GLUT4 의 세포막 전위 촉진하여 포도당을 증가 시킴 변형 인슐린 저항 SLC2A4/GLUT4 전이 필립틴 변형 AKT1 에 의해 인슐린 인슐린 유도 변형 생체 고 인슐린은 골관에 인슐린 저항 시킴 인슐린 저항 제 2 형 당뇨병 환자 39% 감소한다 유성 Rab-GAP TBC 또한 1 기를 포함한다 유성 PID 또한 2 기를 포함한다 세포내 위치 이소플2 는 후각 및 인슐린 저항 세포에서 근육 세포에서 세포질 내 핵 주변에 국한된다 조특성 광학에 결합한다 이소플1 과 2 는 조직에 따라 현상이 다르며 다른 조직에 이소플2 의 발현이 강하다 이소플1 은 골관과 심장에 높은 발현을 보이며 간에 저 발현이 관찰된다 이소플2 는 부신과 심선 그리고 폐 신장 장뇌 지방 조직에 강하게 발현된다 골관에서는 이소플2 기증자로 발현된다 추장량 현상에서 세포막에 도달 수준으로 발현된다 제 2 형 당뇨병 환자 추장량에 발현이 다른에 비해 배감한다

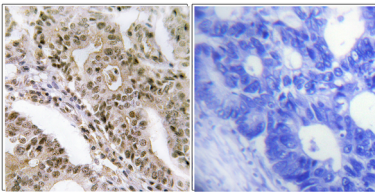
연구 분야

인슐린 수송체

이미지 데이터



AS160(Phospho-Thr642) 항체를 용인 HeLa 세포의 면역형광분석 오른쪽 그림은 인화합이로 차한 그림입니다



피부에 포함된 인화합 조직에 AS160(Phospho-Thr642) 항체를 용인 면역조직화학분석 오른쪽 그림은 인화합이로 차한 그림입니다

p-TBC1D4(T642) 항체를 용인 L929 에 한위 단분 분석을 수행했다 항체는 1:2000 으로 희석했다

