

제품명: 타우(인산화 Thr534) 토끼 다클론 항체

카탈로그 번호: AP Rab05535

연구용 전용

요약

설명	토끼 다클론 항체
숙주	토끼
적용	WB, IHC, ICC/IF, ELISA
반응성	인산화 Tau
결합	비특이적
변형	인산화
아이소타입	IgG
클론성	다클론
형태	액체
농도	1mg/ml
Storage	Aliquot 하여 -20°C 에 보관(12 개월 유효). 냉동/해동 반복을 피하십시오.
Shipping	Ice bags
버퍼	글리세롤 50%, 보르덴탈 0.5%, 산구방제 N 0.02% 를 함유한 PBS 용액
정제	천상정제

적용

희석 비율	WB 1:500-1:2000, IHC 1:100-1:300, ICC/IF 1:50-1:200, ELISA 1:5000-1:10000
분자량	50-85kDa

항원 정보

유전자명	MAPT
다른 이름	MAPT; MAPTL; MTBT1; TAU; Microtubule-associated protein tau; Neurofibrillary tangle protein; Paired helical filament-tau; PHF-tau
유전자 ID	4137.0
SwissProt ID	P10636
면역원	이 항체는 Thr534/217 인산화 유전자인 타우 유전자 발현 패턴을 사용하여 생성되었습니다. 아미노산 범위: 181-230

배경

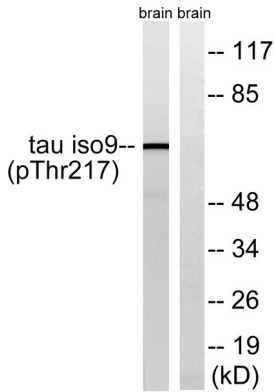
이 유전자는 미세관 단백질 타우(MAPT)를 암호화하며, 단백질 전사체는 복제 조직과 세포 골격을 거쳐 중추 신경에서 MAPT 전사체는 신경 섬유성 단백질로 구성되어 다양한 형태를 띠며 발현됩니다. MAPT 유전자 돌연변이는 알츠하이머병과 파킨슨병과 같은 신경 퇴행성 질환에 관련이 있습니다. [RefSeq] 제 2008 년 7 월 대체물 추적 아형은 존재하는 것

오노보입니다. 약형은 15 개월 이상 증세는 5 개월 전제하여 따라 부탁드립니다.

연구 분야

MAPK_ERK_상, MAPK_G_단, 알츠하이머병

이미지 데이터



쥐 뇌 용출물 이용 위상 분석 (Tau (Phospho-Thr534/217) 항 사용). 오른쪽은 인화판이 도착하였다.