

**제품명:** 타우(인산화 Thr181) 토끼 다클론 항체

**카탈로그 번호:** AP Rab05531

연구용 전용

## 요약

설명	토끼 다클론 항체
숙주	토끼
적용	WB, ELISA
반응성	인산화 타우
결합	비결합
변형	인산화
아이소타입	IgG
클론성	다클론
형태	액체
농도	1mg/ml
Storage	Aliquot 하여 -20°C 에 보관(12 개월 유효). 냉동/해동 반복을 피하십시오.
Shipping	Ice bags
버퍼	글리세롤 50%, 보르덴탈 0.5%, 산구방제 N 0.02%를 함유한 PBS 용액
정제	천상정제

## 적용

희석 비율	WB 1:500-1:2000, ELISA 1:10000-1:20000
분자량	50-85kDa

## 항원 정보

유전자명	MAPT
다른 이름	MAPT; MAPTL; MTBT1; TAU; Microtubule-associated protein tau; Neurofibrillary tangle protein; Paired helical filament-tau; PHF-tau
유전자 ID	4137.0
SwissProt ID	P10636
면역원	이 항체는 Thr181 인산화유주형인 타우유합 단백질을 사용하여 생성되었습니다. 아미노산 범위: 471-520

## 배경

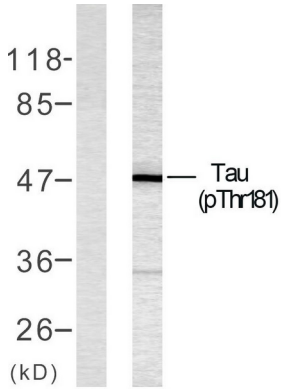
이 유전자는 미세관단백질 tau (MAPT)를 암호화하며, 이 단백질은 뇌의 복잡한 미세관을 구성하는 데 중요한 역할을 합니다. MAPT 전사체는 신경세포에서 과발현되어 알츠하이머병과 관련이 있습니다. MAPT 유전자 돌연변이는 알츠하이머병과 관련이 있는 것으로 알려져 있습니다. [RefSeq] 제 2008 년 7 월 대체물 추적 아형 존재하는 것

오른쪽부터 약 15개의 밴드와 5개의 밴드 여타서로 구분된다.

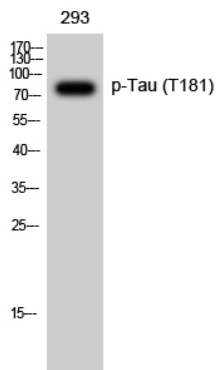
## 연구 분야

MAPK\_ERK\_상, MAPK\_G\_단백질병

## 이미지 데이터



마우스 뇌를 이용하여 단백질 분석 (Tau (Phospho-Thr181) 항체 사용, 왼쪽은 안화염이로 처리했다.



293 세포에 대한 단백질 분석 1:2000으로 확인 Phospho-Tau (T181) 단백질 사용