

제품명: 타우(인산화 Ser519) 토끼 다클론 항체

카탈로그 번호: AP Rab05530

연구용 전용

요약

설명	토끼 다클론 항체
숙주	토끼
적용	WB, ELISA
반응성	인산화
결합	비결합
변형	인산화
아이소타입	IgG
클론성	다클론
형태	액체
농도	1mg/ml
Storage	Aliquot 하여 -20°C 에 보관(12 개월 유효). 냉동/해동 반복을 피하십시오.
Shipping	Ice bags
버퍼	글리세롤 50%, 보오덴탈 0.5%, 산구방제 N 0.02%를 함유한 PBS 용액
정제	천상정제

적용

희석 비율	WB 1:500-1:2000, ELISA 1:5000-1:20000
분자량	50-85kDa

항원 정보

유전자명	MAPT
다른 이름	MAPT; MAPTL; MTBT1; TAU; Microtubule-associated protein tau; Neurofibrillary tangle protein; Paired helical filament-tau; PHF-tau
유전자 ID	4137.0
SwissProt ID	P10636
면역원	이 항체는 Ser519/202 인산화유주변인 타우유리항원편지를 사용하여 생성되었습니다. 아미노산 범위 266-315

배경

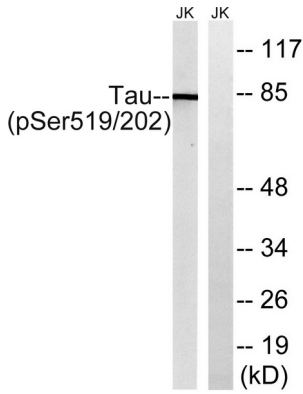
이 유전자는 미세관단백질타우(MAPT)를 암호화하며, 이 단백질은 뇌와 척수에서 미세관을 구성하는 데 중요한 역할을 하며, 중추 신경계에서 MAPT 전사체는 신경섬유성 단백질로 구성되어 신경퇴행성 질환의 주요 병인 인자입니다. MAPT 유전자 돌연변이는 알츠하이머병, 파킨슨병, 그리고 기타 퇴행성 신경 질환과 관련이 있습니다. [RefSeq 제품 2008년 7월 대체물 추적 요청은 허용되지 않습니다.]

오른쪽은 15개의 증폭과 5개의 제어에 따라 서로 다릅니다.

연구 분야

MAPK_ERK_상, MAPK_G_단백질신호전달

이미지 데이터



100 μ M H₂O₂ 를 30 분 동안 처리한 Jurkat 세포를 Tau(Phospho-Ser519/202) 항체를 사용하여 단백질 분석을 실시한 결과, 오른쪽은 인산화된 Tau 단백질임을 나타냅니다.