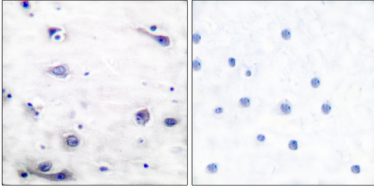


오노보입니다. 약형은 15 개월의 증식과 5 개월의 제어에 따라 다르다.

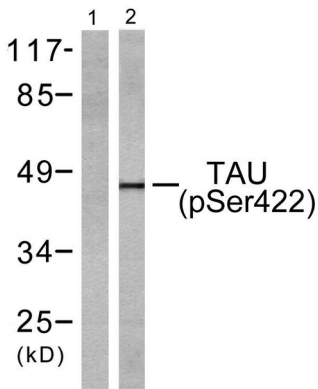
연구 분야

MAPK_ERK_상, MAPK_G_단백질신경병

이미지 데이터



파편에 포함된 뇌 조직에 대한 면역조직화학 분석(Tau 항체 사용 안함) Ser422 항체 사용. 오른쪽 그림은 안화염에 의해 처리된 것입니다.



마우스 뇌 조직을 염색된 분획(Tau (Phospho-Ser422) 항체 사용. 오른쪽은 안화염에 의해 처리된 것입니다.