

제품명: 타우(인산화 Ser404) 토끼 다클론 항체

카탈로그 번호: AP Rab05527

연구용 전용

요약

설명	토끼 다클론 항체
숙주	토끼
적용	WB, ELISA
반응성	인산화 Tau
결합	비특이적
변형	인산화
아이소타입	IgG
클론성	다클론
형태	액체
농도	1mg/ml
Storage	Aliquot 하여 -20°C 에 보관(12 개월 유효). 냉동/해동 반복을 피하십시오.
Shipping	Ice bags
버퍼	글리세롤 50%, 보르덴탈 0.5%, 산구방제 N 0.02% 를 함유한 PBS 용액
정제	천상정제

적용

희석 비율	WB 1:500-1:2000, ELISA 1:10000-1:20000
분자량	50-85kDa

항원 정보

유전자명	MAPT
다른 이름	MAPT; MAPTL; MTBT1; TAU; Microtubule-associated protein tau; Neurofibrillary tangle protein; Paired helical filament-tau; PHF-tau
유전자 ID	4137.0
SwissProt ID	P10636
면역원	이 항체는 Ser404 인산화 Tau 유닛을 특이적으로 인식하는 다클론 항체입니다. 이 항체는 691-740

배경

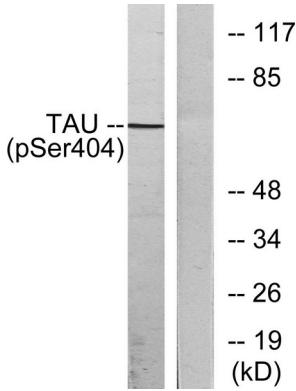
이 유전자는 미세관 단백질 타우(MAPT)를 암호화하며, 이 단백질은 뇌와 척수에서 미세관을 구성하는 데 중요한 역할을 합니다. MAPT 전사체는 신경세포에서 과발현되어 알츠하이머병과 파킨슨병과 같은 퇴행성 신경 질환의 특징적인 병리학적 표지자입니다. [RefSeq] 2008년 7월, 대체물 추적은 이 항체가

오염됩니다. 약은 15 개월의 증후 5 개월의 제어에 따라 다르다.

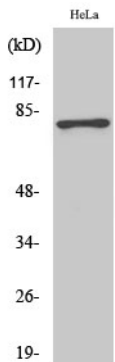
연구 분야

MAPK_ERK_상, MAPK_G_단백질병

이미지 데이터



UV 를 처리한 293 세포를 Tau(Phospho-Ser404) 항체를 사용하여 분석했다. 오른쪽은 안화판으로 촬영했다.



양성제에 대한 단백질 분석 1:2000 으로 확인 Phospho-Tau (S404) 단백질 사용