

제품명: 타우(인산화 Ser262) 토끼 다클론 항체

카탈로그 번호: AP Rab05524

연구용 전용

요약

설명	토끼 다클론 항체
숙주	토끼
적용	WB, ELISA
반응성	인산화 Tau
결합	비특이적
변형	인산화
아이소타입	IgG
클론성	다클론
형태	액체
농도	1mg/ml
Storage	Aliquot 하여 -20°C 에 보관(12 개월 유효). 냉동/해동 반복을 피하십시오.
Shipping	Ice bags
버퍼	글리세롤 50%, 보르덴탈 0.5%, 산구방제 N 0.02% 를 함유한 PBS 용액
정제	천상정제

적용

희석 비율	WB 1:500-1:2000, ELISA 1:5000-1:10000
분자량	50-85kDa

항원 정보

유전자명	MAPT
다른 이름	MAPT; MAPTL; MTBT1; TAU; Microtubule-associated protein tau; Neurofibrillary tangle protein; Paired helical filament-tau; PHF-tau
유전자 ID	4137.0
SwissProt ID	P10636
면역원	이 항체는 Ser262 인산화 Tau 유닛을 특이적으로 인식하는 다클론 항체입니다. 이 항체는 551-600

배경

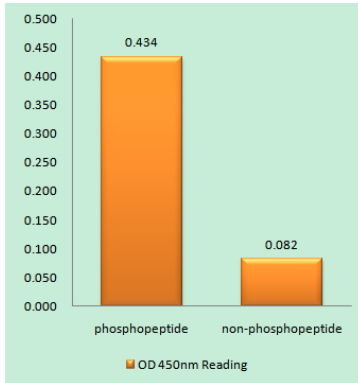
이 유전자는 미세관 단백질 타우(MAPT)를 암호화하며, 이 단백질은 뇌와 척수에서 주로 발견되는 mRNA를 생성합니다. MAPT 전체는 신경섬유성 단백질로 구성되어 신경계에서 발견됩니다. MAPT 유전자 돌연변이는 알츠하이머병, 파킨슨병, 그리고 기타 퇴행성 신경 장애와 같은 여러 신경 퇴행성 질환과 관련이 있습니다.[RefSeq 제품 2008년 7월, 대체물 추적인 유형은 1.0]

오른쪽이다. 이들은 15 개의 증폭과 5 개의 제어에 따라 서로 다르다.

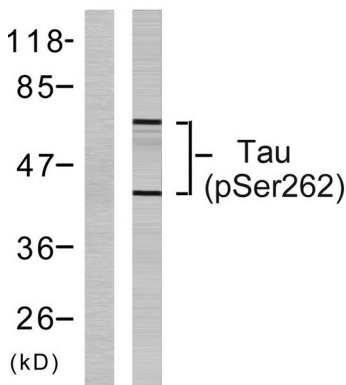
연구 분야

MAPK_ERK_상, MAPK_G_단백질 억제제

이미지 데이터



Tau(Phospho-Ser262) 항를 사용하여 인산화 펩타이드(Phospho-left) 및 인산화 펩타이드(Phospho-right)에 대한 고결합 면역분석법(Phospho-ELISA)



HeLa 세포를 Tau(Phospho-Ser262) 항를 사용하여 단백질 분석했다. 오른쪽은 인산화 펩타이드이다.