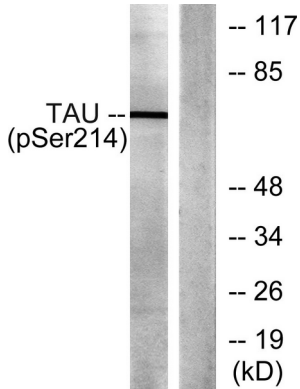


오른쪽은 15 배의 증폭, 5 배의 희석에 따라 서로 다른

연구 분야

MAPK_ERK_상, MAPK_G_단백질 억제

이미지 데이터



HeLa 세포를 Tau(Phospho-Ser214) 항을 사용하여 분석했다. 오른쪽은 안화염이 처리했다