

제품명: Stat4(인산화 Tyr693) 토끼 다클론 항체

카탈로그 번호: APRab05482

연구용 전용

요약

설명	토끼 다클론 항체
숙주	토끼
적용	WB, IHC, ICC/IF, ELISA
반응성	인산화 단백질
결합	비결합
변형	인산화
아이소타입	IgG
클론성	다클론
형태	액체
농도	1mg/ml
Storage	Aliquot 하여 -20°C 에 보관(12 개월 유효). 냉동/해동 반복을 피하십시오.
Shipping	Ice bags
버퍼	글리세롤 50%, 보르덴탈 0.5%, 산구방제 N 0.02%를 함유한 PBS 용액
정제	천상정제

적용

희석 비율	WB 1:500-1:2000, IHC 1:100-1:300, ICC/IF 1:50-1:200, ELISA 1:10000-1:20000
분자량	85kDa

항원 정보

유전자명	STAT4
다른 이름	STAT4; Signal transducer and activator of transcription 4
유전자 ID	6775.0
SwissProt ID	Q14765
면역원	인 Stat4 의 인산화 부위 (phospho Tyr693) 주변에 합성된 인산화 펩타이드

배경

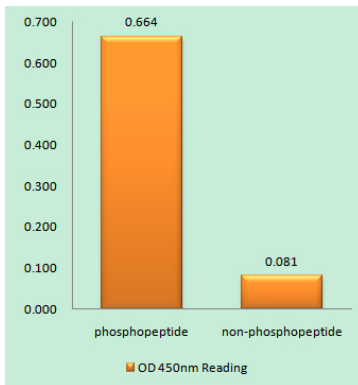
이 유전자에 코딩된 단백질은 STAT 전사 인자 계열에 속한다. 세포 인산화에 반응하여 STAT 계열 구성원 수백 개에 의해 인산화된 후, 중 또는 중량 복합체를 형성하여 세포 내 이동과 전사 활성을 일으킨다. 이 단백질은 림프구에서 IL12 에 대한 반응을 매개하고, 도미 세포의 분화를 조절하는데 필수적이다. 이 유전자 돌연변이는 전신 홍반성 루피와 류마티스 관절염과 관련될 수 있다. 대체 스플라이싱으로 인해 동일한 단백질을 코딩하는 여러 변이체가 생성된다. [RefSeq 제 2011 년 8 월, 질병 STAT4 의 유전체는 류마티스 관절염 (RA) [MIM:180300] 에 대한 감성과 관련이 있다. 류마티스 관절염은 복합적이고 다인자 질환이다.

나. STAT4는 다양한 자연살세포종양에서 발현되는 중요한 표지 단백질을 포함한다. STAT4 유전자 변이 전성성류삭1형(SLEB11) [MIM:612253]에 대한 감성 관련이 있다. 전성류삭(SLE)는 복잡한 유전적 기원을 가진 만성 자연살세포종양이다. SLE는 주로 피부, 관절, 신장 및 장을 침범하는 다형성 결합 조직 증성 질환으로 중증 질환이다. 이 자연살세포종양에 대한 표지 단백질을 포함한다. STAT4는 신호 전달 및 전사 활성을 두 가지 기능을 수행하며 IL12 신호 전달에 관여한다. STAT4는 주로 인산화 형태를 나타낸다. 최전 활성을 위해서는 세 인산화도 필요하다. 유점 전이 STAT 계열에 포함된다. 유점 1 계열 SH2 도메인을 포함한다. 세포 내 위치 인산화 반응이 핵으로 이동한다. 소위 유점 반응 관련 계통의 증가는 이 증상을 형성한다. SH2 도메인은 핵 내 세질 단백질을 통해 IL12RB2와 상호 작용한다.

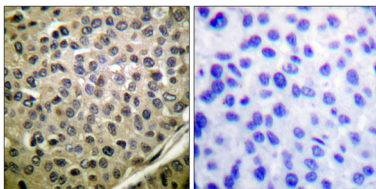
연구 분야

STAT;

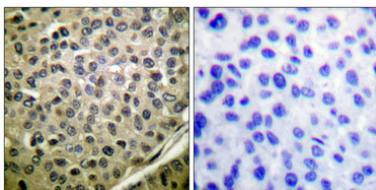
이미지 데이터



STAT4(Phospho-Tyr693) 항체를 사용한 면역인산화 펩타이드(Phospho-left) 및 면역인산화 펩타이드(Phospho-right)에 대한 효능 결합 면역흡착 분석(Phospho-ELISA)



파핀에 포된 인간 양막 조직에 대한 STAT4(Phospho-Tyr693) 항체를 이용한 면역조직화학 분석. 오른쪽 그림은 STAT4(Phospho-Tyr693) 펩타이드로 차한 결과이다.



파핀에 포된 인간 양막 조직의 면역조직화학 분석. 희석은 1:100으로 하여 4°C에서 1시간 동안 반응했다. 항원 희석은 1:100으로 Tris-EDTA, pH 8.0 용액을 사용했다. 음대군(오른쪽)은 항체 면역인산화 펩타이드로 전처리되었다.