

**제품명: STAM2(인산화 Tyr192) 토끼 다클론 항체**

**카탈로그 번호: APRab05474**

연구용 전용

## 요약

|          |   |
|----------|---|
| 설명       | 토끼 다클론 항체   |
| 숙주       | 토끼  |
| 적용       | WB, IHC, ICC/IF, ELISA                            |
| 반응성      | 인산화   |
| 결합       | 비결합   |
| 변형       | 인산화   |
| 아이소타입    | IgG   |
| 클론성      | 다클론   |
| 형태       | 액체  |
| 농도       | 1mg/ml  |
| Storage  | Aliquot 하여 -20°C 에 보관(12 개월 유효). 냉동/해동 반복을 피하십시오. |
| Shipping | Ice bags  |
| 버퍼       | 글리세롤 50%, 보오덴탈 0.5%, 산기방제인 0.02%를 함유한 PBS 용액      |
| 정제       | 천상정제  |

## 적용

|       |   |
|-------|---|
| 희석 비율 | WB 1:500-1:2000, IHC 1:100-1:300, ICC/IF 1:50-1:200, ELISA 1:5000-1:20000 |
| 분자량   | 58kDa   |

## 항원 정보

|              |  |
|--------------|--|
| 유전자명         | STAM2  |
| 다른 이름        | STAM2; HBP; Signal transducing adapter molecule 2; STAM-2; Hrs-binding protein |
| 유전자 ID       | 8986.0   |
| SwissProt ID | O75886   |
| 면역원          | 이 항체는 Tyr192 인산화유추인 STAM2 유래 항원만을 사용되었습니다. 예상 범위 161-210                       |

## 배경

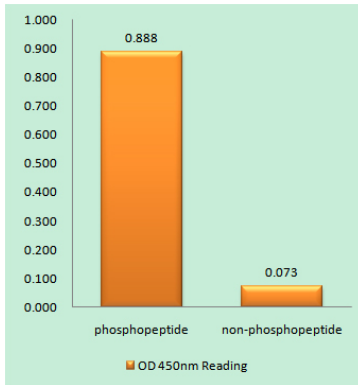
이 유전자에 코딩된 단백질은 세포 신호 전달에 관여하는 이 단백질은 STAM 과립 관련 인자이며 SH3 도메인 영역에 유인계 결합 도메인(TAM)을 포함한다. STAM 과립에 , 이 단백질은 JAK 키나제 하위단계를 구성하는 유인계에서 발견된다. 따라서 단백질 STAM 은 세포 신호 전달 경로에 대한 상호작용을 하는 것으로 보인다. [RefSeq] 제 2008 년 7 월, 도메인 크로마틴 도메인 상호작용에 결합 Pro-Xaa-Val-Xaa-Leu(PxVxL) 도메인을 포함한다. 이 도메인은 크로마틴 도메인 접합 중 Val 의 위치 잔기 7, -6,

+4 및 +5 클러스터를 포함한다. SH3 도메인은 USP8 과 상호작용을 매개한다. VHS 및 UIM 도메인은 유비쿼터스 단백질 상호작용을 매개한다. 세포 내 신호 전달 및 세포 분열 및 성장 인자에 의해 매개되는 신호 전달에 관여한다. IL-2 및 GM-CSL 자극시 DNA 합성 및 c-myc 유를 위한 신호 전달에 중요한 역할을 한다. 또한 세포 분열에 관여할 수 있다. HGS(ESCRT-0 복합체의 하위 구성 요소)인 다중체(MVB)를 통해 세포 내 신호 전달에 관여한다. ESCRT-0 복합체는 유비쿼터스 단백질인 허프린을 주된 연결 단백질로 포함하는 분류 계열을 포함한다. (PTM: IL-2, GM-CSF, EGF 및 PDGF 에 반응하여 인산화) (유성 STAM 계열에 속함) (유성 ITAM 도메인) (유성 SH3 도메인) (유성 UIM(유비쿼터스 상호작용 도메인) 반복) (유성 VHS 도메인) (유성 개포) (소위 STAM 또는 STAM2 및 HGS 로 구성) ESCRT-0 복합체 구성 요소 HSG, STAM2 및 EPS15 로 구성. 복합체 알 JAK2 및 AK3 와 상호작용) 유비쿼터스 단백질 및 유비쿼터스 USP8/UBPY 와 상호작용한다(유성) (유성) CBX5 와 PxxVxL 도구를 통해 직접 상호작용한다. VPS37C 와 상호작용한다. 유비쿼터스 직접 상호작용한다. 조직 특성 : 모든 조직에 발현된다.

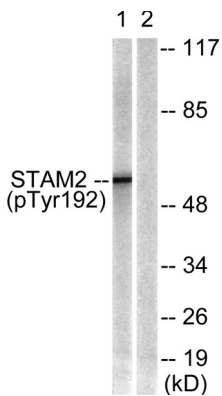
## 연구 분야

세포 내 인 Jak\_STAT;

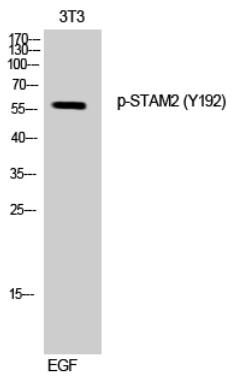
## 이미지 데이터



STAM2(Phospho-Tyr192) 항를 사용한 면역원인 화합물 (Phospho-left) 및 비인산화 화합물 (Phospho-right)에 대한 효능을 면역원 분석법(Phospho-ELISA)



EGF 200ng/ml 로 30 분 차단한 NIH/3T3 세포 용출물을 STAM2(Phospho-Tyr192) 항를 사용하여 웨스턴 블롯 분석했다. 오른쪽은 인산화 화합물이다.



Phospho-STAM2(Y192) 단백질 사용 3T3 세포의 Western blot 분석