

제품명: SREBP-1 (인산화 Ser439) 토끼 다클론 항체

카탈로그 번호: APRab05468

연구용 전용

요약

설명	토끼 다클론 항체
숙주	토끼
적용	WB, IHC, ICC/IF, ELISA
반응성	인산화
결합	비결합
변형	인산화
아이소타입	IgG
클론성	다클론
형태	액체
농도	1mg/ml
Storage	Aliquot 하여 -20°C 에 보관(12개월 유효). 냉동/해동 반복을 피하십시오.
Shipping	Ice bags
버퍼	글세롤 50%, 보르덴탈 0.5%, 산구방제 N 0.02%를 함유한 PBS 용액
정제	천상정제

적용

희석 비율	WB 1:500-1:2000, IHC 1:100-1:300, ICC/IF 1:50-1:200, ELISA 1:5000-1:10000
분자량	122kDa

항원 정보

유전자명	SREBF1 SREBF1; BHLHD1; SREBP1; Sterol regulatory element-binding protein 1; SREBP-1; Class D
다른 이름	basic helix-loop-helix protein 1; bHLHD1; Sterol regulatory element-binding transcription factor 1
유전자 ID	6720.0
SwissProt ID	P36956
면역원	이 항체는 Ser439 인산화유추인 SREBP-1 유래 항원 펩타이드를 용해성 단백질로 제조되었습니다. 아민기 번호: 405-454

배경

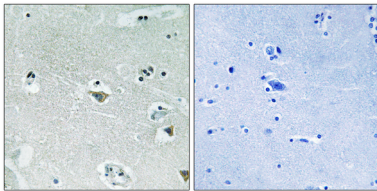
이 유전자는 스테롤 요소 1 (SRE1)에 결합하는 전사 인자를 암호화합니다. SRE1은 말초 지방 조직에 유전자 발현을 조절하는 알코올 유전자를 수백 개 이상 조절합니다. 이 단백질은 핵막 근처에 위치한 전사 복합체

합된다. 잘 후 상수단점은 핵로 이동하여 SRE1 에 결합 모세점을 할 수 있다. 소용은 전제 잘을 억제하고 핵에 있는 상수단점은 배기 분해되어 잘을 감소시킨다. 이 단점은 양성 할 수 루트 할 수 류까지 (bHLH-Zip) 전사 인자 계열에 속한다. 이 유전자는 17 번 염색체 위와 스마게수 중등 염색체 위에 위치한다. [RefSeq 제공 2016 년 3 월, 대체물 추적자 약형 전하는 것으로 보인다. 가능 지질 합성 유에 필한 전사 할화 인입다. LDL 수용체 유전자의 전본 아래 개방 합성 경로, 그리고 이 유전자는 콜레스테롤 합성 경로의 전도 조절한다. (유사 에 근). 소용 조절 요소 1 (SRE-1) (5'-ATCACCCAC-3') 에 결합한다. E-box motif (5'-ATCACGTGA-3') 와 SRE-1 (5'-ATCACCCAC-3') motif 결합하는 이중 열 특성을 가진다. 온인 정보 소용 조절 요소 결합 단백질 종류 PTM: 콜레스테롤 수치가 높을 때 SCAP/SREBP 복합체는 ER 에서 COPII 소포로 이동하여 세포 외부로 배출된다. 골지체에서 SREBP 는 site-1 및 site-2 protease 에 의해 순차적으로 절단된다. site-1 protease 에 의해 첫 번째 절단은 루틴과 나에서 일어난다. site-2 protease 에 의해 두 번째 절단은 첫 번째 막 통도막 나에서 일어난다. 전사 인자를 골지체에서 분출한다. 세포막을 사다인 protease 인 caspase-3 및 caspase-7 에 의해 잘을 유한다. (사열주의 인문진류 유성 SREBP 계열에 속함 유성 1 개 양성 할 수 루트 할화 (bHLH) motif 을 포함. 세포 내 위치 소용) 없을 때 소용에서 골지체로 이동, 소용 소용에서 SCAP 와 결합 복합체를 형성 가능 전사 인자 단백질 유전자 DNA 결합은 다른 bHLH 단백질에 비해 형성이 필한다. LMNA 와 상호 작용한다. 조직 특성 다형 조절자 발화 패턴 간부에서 가장 풍부하게 발된다. 태조에서는 폐에서 가장 높은 발현을 보인다. SREBP-1C 동등한 부신 난에서 주로 발화된다. 반면 SREBP-1A 동등한 간세포에서 주로 발된다. SREBP-1A 및 SREBP-1C 동등한 신장 뇌 백색질 근육에서도 발된다.

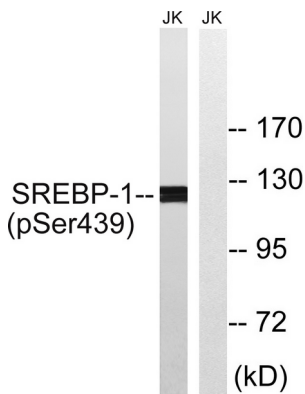
연구 분야

AMPK; 단백질 분해

이미지 데이터



파판에 포된 안노조에 대한 면역조직화학 (SREBP-1(Phospho-Ser439) 형식 사용. 오른쪽 그림은 안노화됨이로 인한 그림입니다.



TNF 20ng/ml 30 분 동안 처리한 Jurkat 세포 용출물을 SREBP-1(Phospho-Ser439) 항체를 사용하여 단백질 분해합니다. 오른쪽 그림은 안노화됨이로 인한 그림입니다.