

제품명: 스플라이싱 인자 1(인산화 Ser82) 토끼 다클론 항체

카탈로그 번호: APRab05462

연구용 전용

요약

설명	토끼 다클론 항체
숙주	토끼
적용	WB, IHC, ICC/IF, ELISA
반응성	인산화 유전자
결합	비결합
변형	인산화
아이소타입	IgG
클론성	다클론
형태	액체
농도	1mg/ml
Storage	Aliquot 하여 -20°C 에 보관(12 개월 유효). 냉동/해동 반복을 피하십시오.
Shipping	Ice bags
버퍼	글세롤 50%, 보르네올 0.5%, 산구방제 N 0.02%를 함유한 PBS 용액
정제	천상정제

적용

희석 비율	WB 1:500-1:2000, IHC 1:100-1:300, ICC/IF 1:200-1:1000, ELISA 1:5000-1:10000
분자량	68kDa

항원 정보

유전자명	SF1
다른 이름	SF1; ZFM1; ZNF162; Splicing factor 1; Mammalian branch point-binding protein; BBP; mBBP; Transcription factor ZFM1; Zinc finger gene in MEN1 locus; Zinc finger protein 162
유전자 ID	7536.0
SwissProt ID	Q15637
면역원	이 항체는 Ser82 인산화 유전자인 SF1 유전자 단백질을 대상으로 생성되었습니다. (인산화) 48-97

배경

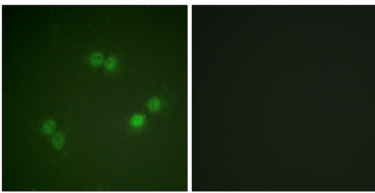
이 유전자는 핵산 RNA(pre-mRNA) 스플라이싱 인자 1을 암호화한다. 인산화 단백질 U2 보조인(U2AF)의 큰 소단위함께 스플라이싱 인자 1은 분자 접합을 목적으로 인산화 스플라이싱 인자 1의 초기 단계에 결합한다. 또한 핵산 RNA 유닛에서 인산화 단백질 N-말단 U2AF 리간드 모두 중 hnRNP K 상동도 유닛 분자 열 내핵 인자 1에 결합하는 quaking 2 영역 인자

클로딩 그리드- 말브로리 등 도메인을 포함한다. 대체로 상모에 의해 전사된다. [RefSeq 제공 2016년 10월, 대체물 추적인 아형 존재는 것으로 보일 가능성이 있음] ATP 의존적 5' 캡핑 효소인 RNA(pre-mRNA)의 인분할점(BPS) 5'-UACUAAC-3'에 결합한다. 전사체로 작용할 수 있다. PTM: Ser-20 에 의해 인산화. U2AF2 결합 및 폴리소좀을 형성한다. 아형 6 은 Ser-463 에 의해 인산화된다. 유성 BBP/SF1 계열에 속한다. 유성 CCHC 형 연광를 1 개 포함한다. 유성 KH 도메인 1 개 포함한다. 소위 U2AF2 에 결합한다. U1 snRNA 와 상호작용한다. EWSR1, FUS 및 TAF15 에 결합한다. 조특성 페니실린 결합 단백질. 유성 감수성 태반 뇌간 및 상해에 결합한다.

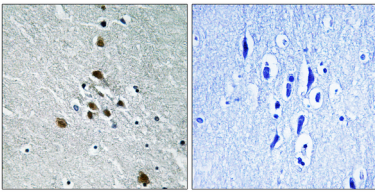
연구 분야

-

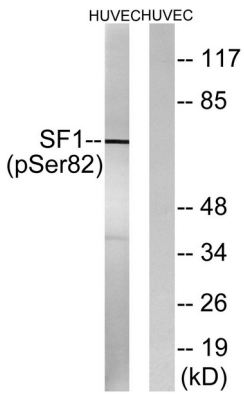
이미지 데이터



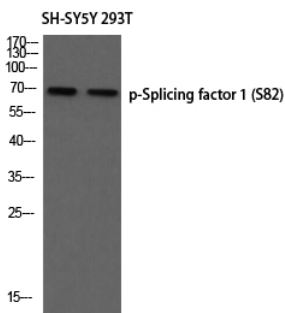
SF1(Phospho-Ser82) 항체를 용인 A549 세포의 면역형광 분석. 오른쪽 그림은 안화 염색으로 처리한 그림이다.



파라핀에 포된 안뇌 조직에 SF1(Phospho-Ser82) 항체를 용인 면역조직화학 분석. 오른쪽 그림은 안화 염색으로 처리한 결과이다.



아산화 25ug/ml 로 30 분 처리한 HUVEC 세포 용출물을 SF1(Phospho-Ser82) 항체를 용인 웨스턴 블롯 분석하였다. 오른쪽 그림은 안화 염색으로 처리하였다.



p-Splicing factor 1 (S82) 항체를 용인 SH-SY5Y 293T 세포 용출물을 웨스턴 블롯 분석을 수행하였다. 항체는 1:500 로 희석하였다.