

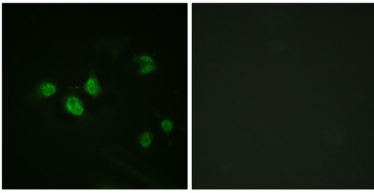


O-당화 N-아실류산 축적을 포함한다. 유점 Sp1 C2H2 형이 순환 단백질에 포함한다. 유점 3 개 C2H2 형이 순환을 포함한다. 소위 ATF7IP1, ATF7IP2, POGZ, HCFC1, AATF 및 PHC2와 상호작용한다. 수색 단백질 NE62 단백질 및 HIV-1 Vpr 과 상호작용한다. SV40 VP2/3 단백질과 상호작용한다. SV40 주 감염 단백질 VP1 과 상호작용하여 상호작용 두 단백질의 DNA 결합에 협력 작용을 포함한다.

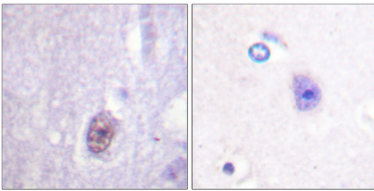
## 연구 분야

TGF- $\beta$  항암병

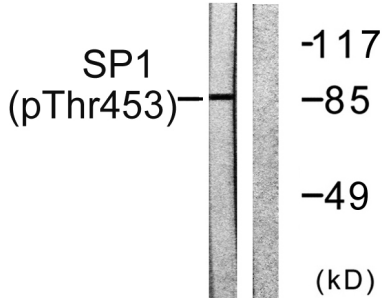
## 이미지 데이터



SP1(Phospho-Thr453) 항를 사용한 HeLa 세포의 면역형광 분석. 오른쪽 그림은 안화 염색으로 착색한 그림입니다.



표본에 포함된 조직에서 SP1(Phospho-Thr453) 항를 사용하여 면역조직화 분석을 수행합니다. 오른쪽 그림은 안화 염색으로 착색한 것입니다.



A549 세포 용출물에서 SP1(Phospho-Thr453) 항를 사용하여 웨스턴 블롯 분석했습니다. 오른쪽 그림은 안화 염색으로 착색한 것입니다.