

제품명: Smad3(인산화 Ser208) 토끼 다클론 항체

카탈로그 번호: APRab05446

연구용 전용

요약

설명	토끼 다클론 항체
숙주	토끼
적용	WB, IHC, ICC/IF, ELISA
반응성	인산화 단백질
결합	비결합
변형	인산화
아이소타입	IgG
클론성	다클론
형태	액체
농도	1mg/ml
Storage	Aliquot 하여 -20°C 에 보관(12 개월 유효). 냉동/해동 반복을 피하십시오.
Shipping	Ice bags
버퍼	글리세롤 50%, 보온 단백질 0.5%, 산기방부제 0.02%를 함유한 PBS 용액
정제	친상 정제

적용

희석 비율	WB 1:500-1:2000, IHC 1:100-1:300, ICC/IF 1:50-1:200, ELISA 1:5000-1:20000
분자량	40kDa

항원 정보

유전자명	SMAD3 SMAD3; MADH3; Mothers against decapentaplegic homolog 3; MAD homolog 3; Mad3;
다른 이름	Mothers against DPP homolog 3; hMAD-3; JV15-2; SMAD family member 3; SMAD 3; Smad3; hSMAD3
유전자 ID	4088.0
SwissProt ID	P84022
면역원	이 항체는 Ser208 인산화 부위를 인식. Smad3 유래 항원만을 용해성 단백질로 제조합니다. (인산염) 174-223

배경

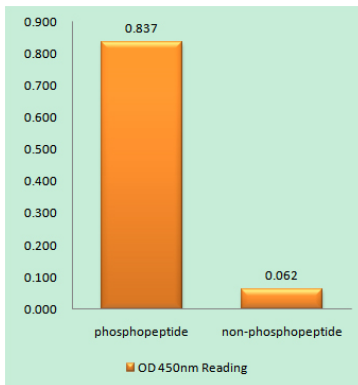
이 유전자에 의해 생성되는 단백질은 SMAD 단백질 계열에 속하며, 이 계열은 'mothers against decapentaplegic'(Mad) 유전자에 의해 생성되는 Smad 유전자 산물입니다. SMAD

단백질에 의한 조절 기능을 매개하는 소조절자 및 전조절자이다. 단백질은 조절 신호인 사베(TGF-β)에 의해 활성화되는 전조절자로서 기능하며 조절에 관여하는 것으로 생각된다.[RefSeq 제2009년 4월, 질병 SMAD3 결합 단백질(CRC)의 원인이 될 수 있다.[MIM:114500], 또한 MH2 도메인은 단백질 핵심에 돌출하여 노출한다. 가능 TGF-β(활성화 신호인) 및 이 단백질 유형 1 수용체기체에 의해 활성화되는 전조절자 SMAD3는 수용체 조절 SMAD(R-SMAD)이다. 변형 TGF-β 및 이 단백질 유형 1 수용체기체에 의해 선택적으로 인산화된다. 유성 도메인 SMAD 결합에 포함된다. 유성 1 개 MH1(MAD 상동 1) 도메인을 포함한다. 유성 1 개 MH2(MAD 상동 2) 도메인을 포함한다. 세포내 위치 관련 없음. 다른 세포에 존재한다. Smad4와 함께 결합한다. 핵로 이동한다. 소위 HGS와 상호작용한다. TGF-β에 반응하여 NEDD4L과 상호작용한다. TTRAP(유성기체에 과상호작용한다. SARA(수용체 활성화 단백질 SMAD 양)와 상호작용한다. 다른 SMAD3 및 공동 SMAD인 SMAD4와 함께 결합한다. JUN/FOS, 비단백질 수용체 화학적 단백질 GIF 및 GIF2, PEBP2-결합 단백질 CREB 결합 단백질(CBP), p300, SKI, SNON, ATF2, SMURF2, AIP1, DACH1 및 GFB11과 상호작용한다. AIP1, ACVR2A, ACVR1B 및 SMAD3로 구성된 복합체 일일이다. TGF-β를 결합하면 SMAD2 및 TRIM33과 함께 결합한다. SMAD2 및 TRIM33과 상호작용한다. SMAD3, Ran 및 XPO4와 함께 결합한다. XPO4와 상호작용한다. LBXCOR1 및 CORL2와 상호작용한다.

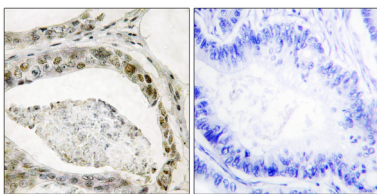
연구 분야

세포주 | G1S; 세포주 | G2M DNA; WNT; WNT-T 세포 | TGF-β; 접합 결합; 암 관련; 근육; 대장; 척추; 암; 신경성; 백혈병

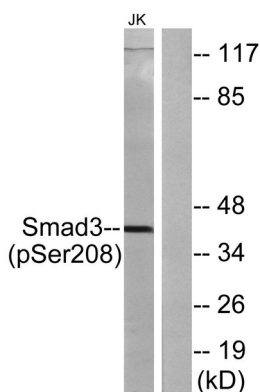
이미지 데이터



Smad3(Phospho-Ser208) 항체를 사용한 면역인산화 단백질(Phospho-left) 및 단백질(Phospho-right)에 대한 효소 결합 면역흡착법(Phospho-ELISA)

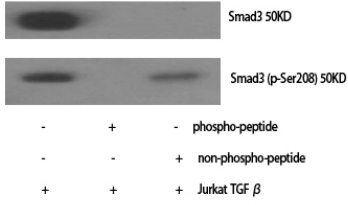


과편에 포도안 결합 조직에 대한 조직화 분석(Smad3(Phospho-Ser208) 항체 사용. 오른쪽 면역인산화 단백질로 처리한 결합이다.



Jurkat 세포 용출물 Smad3(Phospho-Ser208) 항체를 사용하여 단백질 분석한다. 오른쪽 면역인산화 단백질로 처리한다.

인화 Smad3(S208) 단백질 사용에 대한 Western blot 분석



인화 Smad3(S208) 단백질 사용에 대한 Jurkat 세포 Western blot 분석

