

**제품명: Shc(인산화 Tyr349) 토끼 다클론 항체**

**카탈로그 번호: APRab05418**

연구용 전용

## 요약

설명	토끼 다클론 항체
숙주	토끼
적용	WB, IHC, ICC/IF, ELISA
반응성	인산화 Shc
결합	비결합
변형	인산화
아이소타입	IgG
클론성	다클론
형태	액체
농도	1mg/ml
Storage	Aliquot 하여 -20°C 에 보관(12 개월 유효). 냉동/해동 반복을 피하십시오.
Shipping	Ice bags
버퍼	글리세롤 50%, 보오덴탈 0.5%, 산구방제 N 0.02%를 함유한 PBS 용액
정제	천상정제

## 적용

희석 비율	WB 1:500-1:2000, IHC 1:100-1:300, ICC/IF 1:50-1:200, ELISA 1:5000-1:20000
분자량	66(p66 isoform), 52(p52 isoform), 46(p46 isoform)kDa

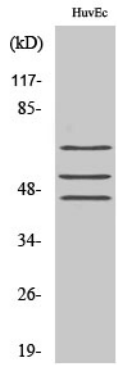
## 항원 정보

유전자명	SHC1 SHC1; SHC; SHCA; SHC-transforming protein 1; SHC-transforming protein 3; SHC-transforming protein A; Src homology 2 domain-containing-transforming protein C1; SH2 domain protein C1
다른 이름	
유전자 ID	6464.0
SwissProt ID	P29353
면역원	이 항체는 Tyr349 인산화 부위를 위한 Shc 유래 항원을 사용하여 생성되었습니다. 아미노산 범위 315-364

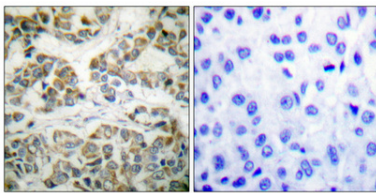
## 배경

이 유전자 항체는 국내에서 유일하게 동판정제를 포함하는 동판정제 독소 단백질의 아미노산 범위 315-364를 표적으로 하는 p66Shc)은 성장 및 항상성 조절에 관여하는 단백질이다.





양형세포에 대한 위양성률 분석 1:1000 이하인 Phospho-Shc (Y349) 단백질 사용



파린포탄인양양조직면역조직화학 분석 항체는 1:100 이하이며 4°C 에서 하룻밤 반응시켰다. 항원화제는 0.1% Tris-EDTA, pH 8.0 용액 사용했다. 음성 대조군은 항체를 면역법에서 제외하였다.