

제품명: RUNX1 (인산화 Ser276) 토끼 다클론 항체

카탈로그 번호: APRab05397

연구용 전용

요약

설명	토끼 다클론 항체
숙주	토끼
적용	WB, IHC, ICC/IF, ELISA
반응성	인산화 생체
결합	비결합
변형	인화된
아이소타입	IgG
클론성	다클론
형태	액체
농도	1mg/ml
Storage	Aliquot 하여 -20°C 에 보관(12개월 유효). 냉동/해동 반복을 피하십시오.
Shipping	Ice bags
버퍼	글리세롤 50%, 보오덴탈 0.5%, 산기방부제 0.02%를 함유한 PBS 용액
정제	천상정제

적용

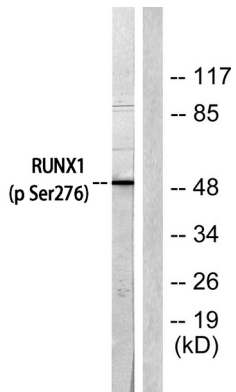
희석 비율	WB 1:500-1:2000, IHC 1:100-1:300, ICC/IF 1:50-1:200, ELISA 1:5000-1:10000
분자량	55kDa

항원 정보

유전자명	RUNX1 RUNX1; AML1; CBFA2; Runt-related transcription factor 1; Acute myeloid leukemia 1 protein;
다른 이름	Core-binding factor subunit alpha-2; CBF-alpha-2; Oncogene AML-1; Polyomavirus enhancer-binding protein 2 alpha B subunit; PEA2-alpha B; PEBP2-alpha
유전자 ID	861.0
SwissProt ID	Q01196
면역원	이 항원은 Ser303 인산화유주변의 AML1 유래항원을 대상으로 생성되었습니다. 아민산 범위 269-318

배경

코어 결합 인자(CBF)는 많은 핵외 단백질 복합체에 결합하는 공통 전사 인자이다. 유전자에 결합하는 단백질은 CBF의 알파-2를 타겟팅한 전사 조절을 통해 인하여 생성된다. 이 유전자 관련 염



Jurkat 세포를 AML1(Phospho-Ser303) 항을 사용하여 분석했다. 오른쪽은 인화막이다.