

**제품명: Rsk-1 (인산화 Ser380) 토끼 다클론 항체**

**카탈로그 번호: APRab05391**

연구용 전용

## 요약

설명	토끼 다클론 항체
숙주	토끼
적용	WB, IHC, ICC/IF, ELISA
반응성	인산화 단백질
결합	비결합
변형	인산화
아이소타입	IgG
클론성	다클론
형태	액체
농도	1mg/ml
Storage	Aliquot 하여 $-20^{\circ}\text{C}$ 에 보관(12 개월 유효). 냉동/해동 반복을 피하십시오.
Shipping	Ice bags
버퍼	글리세롤 50%, 보르덴탈 0.5%, 산구방제 N 0.02% 를 함유한 PBS 용액
정제	천상정제

## 적용

희석 비율	WB 1:500-1:2000, IHC 1:100-1:300, ICC/IF 1:50-1:200, ELISA 1:5000-1:20000
분자량	83kDa

## 항원 정보

유전자명	RPS6KA1
다른 이름	RPS6KA1; MAPKAPK1A; RSK1; Ribosomal protein S6 kinase alpha-1; S6K-alpha-1; 90 kDa ribosomal protein S6 kinase 1; p90-RSK 1; p90RSK1; p90S6K; MAP kinase-activated protein kinase 1a; MAPK-activated protein kinase 1a; MAPKAP kinase 1a; MAPKAP
유전자 ID	6195.0
SwissProt ID	Q15418
면역원	이 항체는 Ser380 인산화 부위를 인식하며, p90 RSK 유래 항원만을 특이적으로 인식합니다. (인산화 부위: 346-395)

## 배경

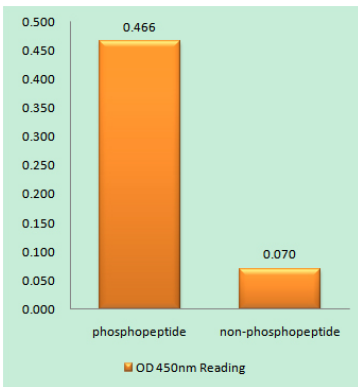
리보솜 단백질 S6 키네이스 1 (RPS6KA1) 유전자에 의해 생성되는 RSK (리보솜 S6 키네이스) 계열 구성을 암호화합니다. 이 키네이스는 두 개의 키네이스 도메인을 포함하며, MAPK 계열 키네이스 (MAPK)

신전달경로의 구성요소를 연구하는 데 유용한 도구입니다. 이 단백질은 세포 성장 및 분화 조절에 관여하는 것으로 알려져 있습니다. 새로운 기능을 암화하는 다양한 전사 인자에서 발견되었습니다. [RefSeq 제공 2008년 7월, 축적형 ATP + 단백질 = ADP + 인산화 단백질 주의 여에 포함된 Ensembl 자동 분석 도구에서 얻은 것] 모에 더 이상 언급하지 않습니다. 보존자 마다 높고 조절 가능한 및 세포 신호 전달에 관여하는 다양한 CREB 의종인 및 유전자 발현을 매개하는 역할을 할 수 있는 세포 내 키질 PTM: 활성화 표지 Ser-380에서 인산화된 유성 단백질 키네아제 1에 포함됨 유성 단백질 키네아제 1에 포함됨 AGC 서열 모에 단백질 키네아제 S6 키네아제 유성 AGC 키네아제 C-말단 모에 포함됨 유성 단백질 키네아제 2에 포함됨 , 소위 후기 세포에서 ERK1 또는 ERK2와 포함됨. 세포 분열 후 일시적으로 분해됨.

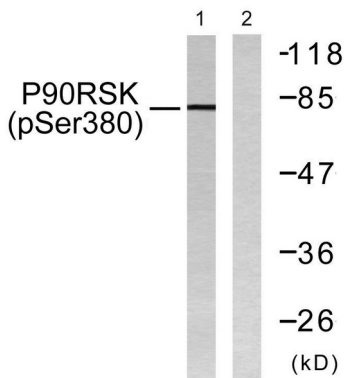
## 연구 분야

혈관 생성, 암 연구, 세포 신호 전달, AMPK

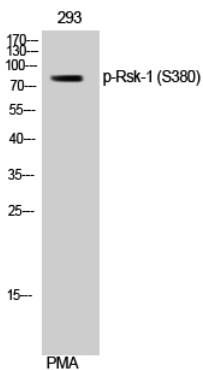
## 이미지 데이터



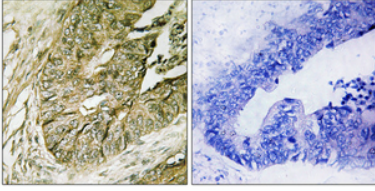
p90 RSK(Phospho-Ser380) 항을 사용한 면역인산화법 (Phospho-left) 및 비인산화법 (Phospho-right)에 대한 효능을 면역분석법 (Phospho-ELISA)



293 세포를 PMA 125ng/ml 로 30 분 동안 처리한 후 p90 RSK(Phospho-Ser380) 항을 사용하여 단백질 분리를 수행했다. 오른쪽은 비인산화법으로 처리했다.



Phospho-Rsk-1 (S380) 다른 항을 사용한 293 세포의 단백질 분석



과민포도막의 결막 조직면역조직화학 분석은 1:100으로 하여 4°C에서 1시간 동안 반응시켰다. 항원 처리는 과민포도막의 Tris-EDTA, pH 8.0 용액을 사용했다. 음성 대조군은 항체를 면역 단백질로 대체하여 수행했다.