

**제품명: Rpb1(인산화 Ser1619) 토끼 다클론 항체**

**카탈로그 번호: APRab05384**

연구용 전용

## 요약

설명	토끼 다클론 항체
숙주	토끼
적용	WB, IHC, ICC/IF, ELISA
반응성	인산화 Ser1619
결합	비결합
변형	인산화
아이소타입	IgG
클론성	다클론
형태	액체
농도	1mg/ml
Storage	Aliquot 하여 $-20^{\circ}\text{C}$ 에 보관(12개월 유효). 냉동/해동 반복을 피하십시오.
Shipping	Ice bags
버퍼	글세롤 50%, 보오덴탈 0.5%, 산기방제 N 0.02%를 함유한 PBS 용액
정제	천상정제

## 적용

희석 비율	WB 1:500-1:2000, IHC 1:100-1:300, ICC/IF 1:200-1:1000, ELISA 1:5000-1:20000
분자량	250kDa

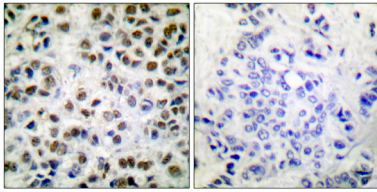
## 항원 정보

유전자명	POLR2A POLR2A; POLR2; DNA-directed RNA polymerase II subunit RPB1; RNA polymerase II subunit
다른 이름	B1; DNA-directed RNA polymerase II subunit A; DNA-directed RNA polymerase III largest subunit; RNA-directed RNA polymerase II subunit RPB1
유전자 ID	5430.0
SwissProt ID	P24928
면역원	이 항체는 Ser1619 인산화 부위를 위한 POLR2A 유래 항원을 사용하여 생성되었습니다. 아민산 범위 1585-1634

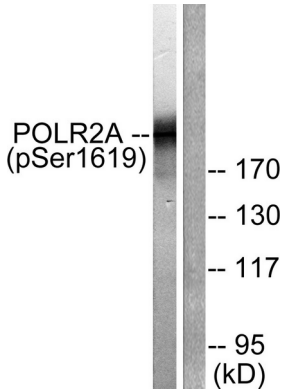
## 배경

이 유전자 전사체는 DNA를 포함하는 RNA 중합효소 RNA 중합효소의 가장 큰 부분을 암호화합니다. 이 유전자는 중추 신경계에 광범위한 표현이 있으며, 근육, 피부 및 뇌를 포함

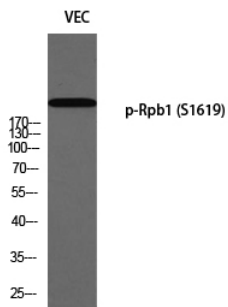




표면에 코팅된 유황 소재에 한 번의 주사분말(POLR2A(Phospho-Ser1619) 항체 사용. 오른쪽 그림은 인화법으로 처리한 결과입니다.



EGF 200ng/ml 로 30 분 처리한 COS7 세포 용출물을 POLR2A(Phospho-Ser1619) 항체 사용 여위던 blot 분석 하였다. 오른쪽 그림은 인화법으로 처리하였다.



p-Rpb1(S1619) 항체 사용 VEC 의 위던 blot 분석 향는 1:2000 으로 하였다.