

제품명: Rho GDI α (인산화 Ser174) 토끼 다클론 항체

카탈로그 번호: APRab05369

연구용 전용

요약

설명	토끼 다클론 항체
숙주	토끼
적용	WB, IHC, ICC/IF, ELISA
반응성	인산화 단백질
결합	비특이적
변형	인산화
아이소타입	IgG
클론성	다클론
형태	액체
농도	1mg/ml
Storage	Aliquot 하여 -20°C 에 보관(12개월 유효). 냉동/해동 반복을 피하십시오.
Shipping	Ice bags
버퍼	글리세롤 50%, 보르네올 0.5%, 산구방제 N 0.02%를 함유한 PBS 용액
정제	천상정제

적용

희석 비율	WB 1:500-1:2000, IHC 1:100-1:300, ICC/IF 1:50-1:200, ELISA 1:10000-1:20000
분자량	23kDa

항원 정보

유전자명	ARHGDI1
다른 이름	ARHGDI1; GDIA1; Rho GDP-dissociation inhibitor 1; Rho GDI 1; Rho-GDI alpha
유전자 ID	396.0
SwissProt ID	P52565
면역원	이 항체는 Ser174 인산화 부위를 인식한다. ARHGDI1 유전자 코딩 영역을 대상으로 생성되었다. 아민산 번호 140-189

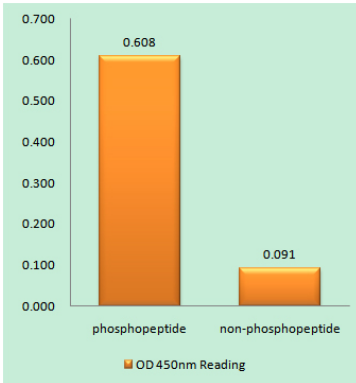
배경

이 유전자 Rho GTPase를 통한 신호 전달 조절에 중요한 역할을 하는 단백질을 암호화한다. 인산화 단백질 Rho 결합 단백질 GDP(구아닌 인산)와 분리는 것을 억제하여 단백질을 활성 상태로 유지한다. 이 단백질 활성은 일반적으로 GTP에 의해 이 유전자 발현 중에 변형될 수 있다. 이 유전자 돌연변이는 8형 선종군에서 발견되었다. 대체 스플라이싱 모델에 의해 전사 변이 생성된다. [RefSeq 저널 2014년 7월] 가능 Rho 단백질 GDP/GTP 교환을 조절하여 GDP 결합과 GTP 결합을 조절한다. 유성 Rho GDI 결합에 포함된다. 소위 단백질

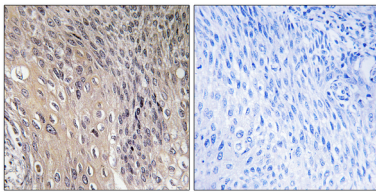
연구 분야

신약개발

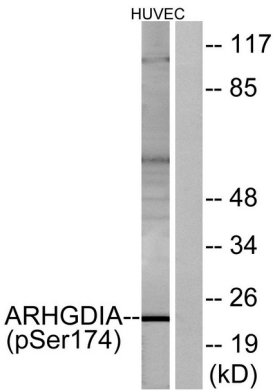
이미지 데이터



ARHGDI A(Phospho-Ser174) 항를 사용한 인산화탐색(Phospho-left) 및 인산화탐색(Phospho-right)에 대한 결과의 요약 분석(Phospho-ELISA)



과민성 반응이 없는 조건에서 인산화탐색(ARHGDI A(Phospho-Ser174) 항 사용)은 인산화탐색으로 차이를 보인다.



EGF 200ng/ml 로 30 분 처리한 HUVEC 세포를 ARHGDI A(Phospho-Ser174) 항를 사용하여 단백질을 분석했다. 인산화탐색으로 차이를 보인다.