

제품명: Rb (인산화 Thr821) 토끼 다클론 항체

카탈로그 번호: APRab05358

연구용 전용

요약

설명	토끼 다클론 항체
숙주	토끼
적용	IHC, ICC/IF, ELISA
반응성	인산화 단백질
결합	비특이적
변형	인산화
아이소타입	IgG
클론성	다클론
형태	액체
농도	1mg/ml
Storage	Aliquot 하여 -20°C 에 보관(12 개월 유효). 냉동/해동 반복을 피하십시오.
Shipping	Ice bags
버퍼	글리세롤 50%, 보르네올 0.5%, 산구방제 N 0.02% 를 함유한 PBS 용액
정제	천상정제

적용

희석 비율	IHC 1:100-1:300, ICC/IF 1:200-1:1000, ELISA 1:20000-1:40000
분자량	-

항원 정보

유전자명	RB1
다른 이름	RB1; Retinoblastoma-associated protein; p105-Rb; pRb; Rb; pp110
유전자 ID	5925.0
SwissProt ID	P06400
면역원	이 항체는 Thr821 인산화 부위를 위한 항체로서 중위 합성 펩타이드를 대상으로 생성되었습니다. 아미노산 범위 791-840

배경

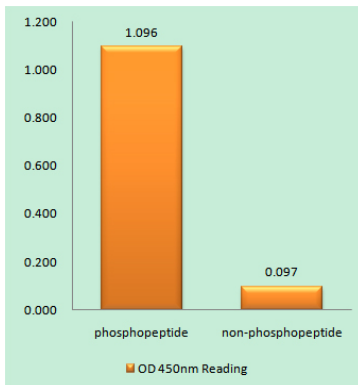
이 유전자는 인간 게놈의 13번 염색체 상에 위치하며, 주로 망막에서 발현되는 단백질로 알려져 있습니다. 이 단백질은 전이 억제 단백질로서, 유해한 세포 증식을 억제하는 역할을 합니다. 이 단백질은 인산화 상태를 통해 활성/비활성 상태를 전환하며, E2F1 과 결합합니다. 이 유전자의 결함은 소아 망막모세포종(RB), 방광암, 골육종 등을 유발합니다. [RefSeq 저널 2008 년 7 월, 질병 RB1 결함은 망막의 원인이다. [MIM:109800]., 질병 RB1 결함은 골육종의 원인이다. [MIM:259500]., 질병 RB1 결함은 소아 망막모세포종(RB)의 원인이다. [MIM:180200]. 망막모세포종은 망막에 발생하는 신경 악성 종양이다. 망막모세포종은 2 만명 이하에서 1 명을 발생하며

소의 약 2%를 차지한다. 약 30%의 경우 양성으로 나타난다. 대부분의 망모세포종은 선조로 발생하며, 약 20%는 불완전 침투를 가진 암세포 유형으로 된다. 전은 알츠하이머 또는 동반자 화학에 서는 선택적으로 변하는 소변(고양이분)을 통해 세균에 의해 유발되는 세균 감염의 한 조짐으로 중앙에서 역할을 한다. E2F1 표적 유전자 전사 억제제로 작용한다. 안화 발달할 때 RB1은 E2F1 과상조 용하여 전사 활성을 억제함으로써 주기를 유한다. 전체인연질 구조 후 하등매를 안화 커 구조적 적응질 구조를 유하며, 적응질형에 적응으로 관한다. 하등매질소 SUV39H1, SUV420H1 및 SUV420H2를 모질고 표적하여 후조 전사 억제 유한다. 하등매 H4 'Lys-20' 상태를 조절한다. TAF1의 유전자 활성을 억제한다. 비아수염시 SV40 대항 항원 HPV E7 단백질은 아미노산 E1A 단백질의 상호작용에 RB1-E2F1 복합체를 유하며 RB1의 활성을 저한다. (온인정 RB1 단백질 아미노산 온인정 망모세포종 단백질 및 PTM: G1기에 안화 E2F1을 유출하고 E2F1은 세포 성장을 할 수 없다. M기 후에 탈안화 된다.) SV40 대항 항원 HPV E7 및 아미노산 E1A는 안화 발달할 때 pRb에 결합한다. 유성 망모세포종 단백질(RB) 계열에 결합한다. 소위 ATAD5와 상호작용한다(유성기 중 안화 발달할 때 E2F1 전인자 상호작용을 억제한다. 안화 지연은 ARID3B, KDM5A, SUV39H1, MJD2A/JHDM3A 및 HOC1 과상조 용한다. TAF1의 N-말단도 안화 상호작용한다. AATF, DNMT1, LIN9, LMNA, SUV420H1, SUV420H2, PELP1 및 TPO-alpha와 상호작용한다. NDC80 과상조 용할 수 있다. EID1 및 UBR4와 상호작용한다. ARID4A 및 KDM5B와 상호작용한다. E4F1 과상조 용한다. 아미노산 E1A 단백질 HPV E7 단백질 및 SV40 대항 항원 상호작용한다. 조직형 망모세포종에 결합한다.

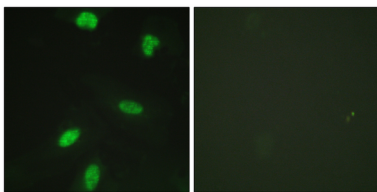
연구 분야

줄세포, 근육 세포, G1S; 세포, G2M DNA; 단백질, 아미노산

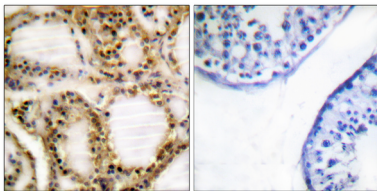
이미지 데이터



망모세포종항(Phospho-Thr821)를 이용한 면역인화법(Phospho-left) 및 비인화법(Phospho-right)에 대한 비교 실험 결과 (Phospho-ELISA)



망모세포종항(안화Thr821)를 이용한 HeLa 세포 면역형광 분석 오른쪽 면역인화법으로 처리한 결과입니다.



라비블라트(Phospho-Thr821) 항를 사용한 면역인화법으로 처리한 결과입니다.