

제품명: Ras-GRF1(인산화 Ser916) 토끼 다클론 항체

카탈로그 번호: APRab05350

연구용 전용

요약

설명	토끼 다클론 항체
숙주	토끼
적용	WB, IHC, ICC/IF, ELISA
반응성	쥐 생체
결합	비결합
변형	인산화
아이소타입	IgG
클론성	다클론
형태	액체
농도	1mg/ml
Storage	Aliquot 하여 -20°C 에 보관(12 개월 유효). 냉동/해동 반복을 피하십시오.
Shipping	Ice bags
버퍼	글세롤 50%, 보르네올 0.5%, 산구방제 N 0.02% 를 함유한 PBS 용액
정제	천상정제

적용

희석 비율	WB 1:500-1:2000, IHC 1:100-1:300, ICC/IF 1:200-1:1000, ELISA 1:10000-1:20000
분자량	-

항원 정보

유전자명	RASGRF1 RASGRF1; CDC25; GNRP; GRF1; Ras-specific guanine nucleotide-releasing factor 1; Ras-
다른 이름	GRF1; Guanine nucleotide-releasing protein; GNRP; Ras-specific nucleotide exchange factor CDC25
유전자 ID	192213.0
SwissProt ID	P28818
면역원	이 항원은 Ser916 인산화유주변 마우스 Ras-GRF1 유래 항원입니다. 사용 여부는 당사 웹사이트에 있습니다. 인산염 882-931

배경

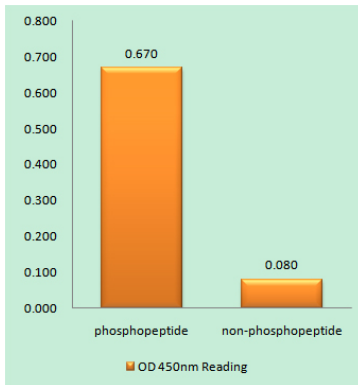
RASGRF1(Ras 단백질의 G-뉴클레오타이드 교환 인자)은 단백질 유전자입니다. RASGRF1 과 관련된 질병은 출생에 할당되어 있지 않습니다. 관련 질병은 GPCR 신호 전달 및 면역 체계

있습다. 유전자 발현 GO 주석은 G 단백질 결합 단백질 및 Ras G 단백질 결합 단백질 포함. 이 유전자 발현 데이터는 RALGDS 및 Ras 에 결합 GDP 를 GTP 로 교환하는 것을 측정한다.

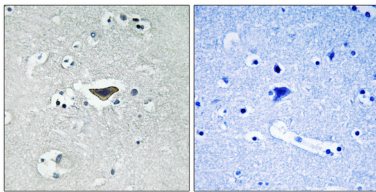
연구 분야

MAPK

이미지 데이터



Ras-GRF1(Phospho-Ser916) 항를 사용하여 인산화 펩타이드(Phospho-left) 및 비인산화 펩타이드(Phospho-right)에 대한 고결합 면역흡착 분석(Phospho-ELISA)



Ras-GRF1(Phospho-Ser916) 항를 사용하여 세포에 표지된 인산화 펩타이드를 검출하는 실험. 오른쪽은 인산화 펩타이드로 차폐한 것입니다.