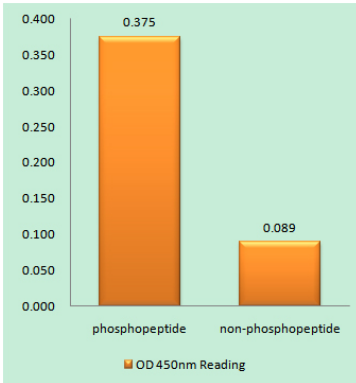


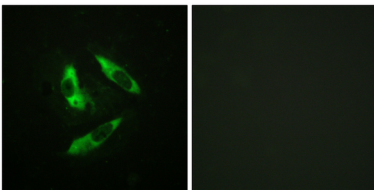
포함합니다.

연구 분야

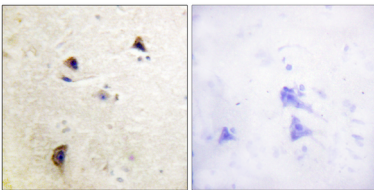
이미지 데이터



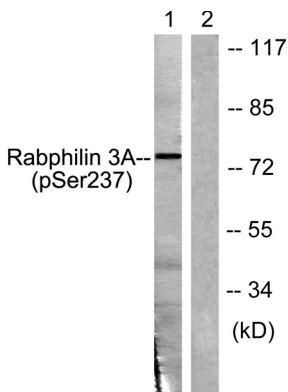
Rabphilin 3A(Phospho-Ser237) 항체를 사용한 면역인화법 ELISA(Phospho-left) 및 비인화법 ELISA(Phospho-right)에 대한 효능 및 민감도 분석 (Phospho-ELISA)



Rabphilin 3A (Phospho-Ser237) 항체를 사용한 HeLa 세포의 면역형광 분석. 오른쪽 그림은 인화법으로 처리한 것입니다.



Rabphilin 3A (Phospho-Ser237) 항체를 사용하여 면역인화법 ELISA에 대한 효능 분석을 수행했습니다. 오른쪽 그림은 인화법으로 처리한 것입니다.



Calyculin 100nM 15'로 처리한 RAW264.7 세포를 Rabphilin 3A (Phospho-Ser237) 항체를 사용하여 Western blot 분석했습니다. 오른쪽 그림은 인화법으로 처리한 것입니다.