

**제품명: PTEN(인산화 Ser380) 토끼 다클론 항체**

**카탈로그 번호: APRab05312**

연구용 전용

## 요약

설명	토끼 다클론 항체
숙주	토끼
적용	IHC, ICC/IF, ELISA
반응성	인산화 Ser380
결합	비결합
변형	인산화
아이소타입	IgG
클론성	다클론
형태	액체
농도	1mg/ml
Storage	Aliquot 하여 -20°C 에 보관(12 개월 유효). 냉동/해동 반복을 피하십시오.
Shipping	Ice bags
버퍼	글리세롤 50%, 보오덴탈 0.5%, 산규방제 N 0.02% 를 함유한 PBS 용액
정제	천상정제

## 적용

희석 비율	IHC 1:100-1:300, ICC/IF 1:50-1:200, ELISA 1:5000-1:20000
분자량	55kDa

## 항원 정보

유전자명	PTEN
다른 이름	PTEN; MMAC1; TEP1; Phosphatidylinositol 3; 4,5-trisphosphate 3-phosphatase and dual-specificity protein phosphatase PTEN; Mutated in multiple advanced cancers 1; Phosphatase and tensin homolog
유전자 ID	5729.0
SwissProt ID	P60484
면역원	이 항체는 인간 PTEN 의 Ser380 인산화 부위를 특이적으로 인식하는 다클론 항체입니다. 아민산 번호 366-395

## 배경

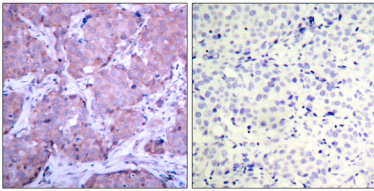
중요한 종양 억제 단백질인 PTEN은 인산화 Ser380 부위를 포함하는 다클론 항체로 구성되어 있습니다. 이 항체는 PTEN의 3,4,5-트리스포스파타제, 포스파타제, 3,4-트리스포스파타제, 인산화 Ser380 부위를 포함하는 다클론 항체로 구성되어 있습니다. 이 항체는 PTEN의 366-395 아민산 번호를 인식합니다.

, 포도당-6-인산-3-포스포타트-1,3,4,5-테트라키토-6-인산의 이소형과 D3 위치인 것을 제외하면, 합내지질은 PtdIns(3,4,5)P3 > PtdIns(3,4)P2 > PtdIns3P > Ins(1,3,4,5)P4 입니다.

## 연구 분야

인슐린 수용체 매개 인슐린 B 세포 수용체 mTOR; Akt\_PKB; 단백질 분해

## 이미지 데이터



표본에 포함된 인간 유방암 조직에 대한 PTEN(Phospho-Ser380) 항체를 이용한 면역조직화학 분석. 오른쪽 그림은 PTEN(Phospho-Ser380) 표본에 대한 그림입니다.