

**제품명:** 프레세닐린 2(인산화 Ser330) 토끼 다클론 항체

**카탈로그 번호:** APRab05307

연구용 전용

## 요약

설명	토끼 다클론 항체
숙주	토끼
적용	WB, IHC, ICC/IF, ELISA
반응성	인산화 생체
결합	비결합
변형	안화됨
아이소타입	IgG
클론성	다클론
형태	액체
농도	1mg/ml
Storage	Aliquot 하여 -20°C 에 보관(12 개월 유효). 냉동/해동 반복을 피하십시오.
Shipping	Ice bags
버퍼	글세롤 50%, 보르네올 0.5%, 산구방제인 0.02%를 함유한 PBS 용액
정제	천상정제

## 적용

희석 비율	WB 1:500-1:2000, IHC 1:100-1:300, ICC/IF 1:50-1:200, ELISA 1:5000-1:10000
분자량	50kDa

## 항원 정보

유전자명	PSEN2
다른 이름	PSEN2; AD4; PS2; PSNL2; STM2; Presenilin-2; PS-2; AD3LP; AD5; E5-1; STM-2
유전자 ID	5664.0
SwissProt ID	P49810
면역원	이 항체는 사람 프레세닐린 2 의 세린 330 인산화 부위를 특이적으로 인식합니다. 이 항체는 296-345

## 배경

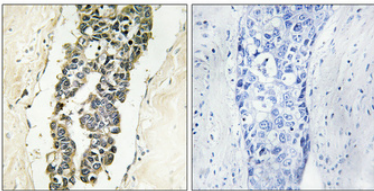
유전성 알츠하이머병(AD) 환자는 프레세닐린 1(PSEN1 또는 PSEN2) 또는 아밀로이드 전구 단백질(APP)에 돌연변이를 가지고 있습니다. 이러한 돌연변이는 알츠하이머병의 발병에 기여하는 것으로 알려져 있습니다. 또한, 프레세닐린 2(PSEN2)는 APP을 분해하는 효소인 감마세크레타제를 마스터 APP 처리를 조절하는 것으로 추정됩니다. 또한, 프레세닐린 2는 뇌 용액에서 여러 감마세크레타제를 직접 조절하거나, 스스로 단백질 효소 작용하는 것으로 생각됩니다. PSEN2 의 세린 330 인산화 부위를 두 가지 대체물로 이전 분석이 확인되었습니다. [RefSeq 제 2008 년 7 월, 질병 PSEN2 유전자 결함은

4형 알츠하이병(AD4)[MIM:606889]의 원인이다. AD는 신경퇴행성 질환이다. 알츠하이병은 정상 체인 능력 상실, 고기능성 뇌내신경유영, 세포외막이 플라크, 혈관벽이 플라크를 형성, 삼상 알츠하이병 단백질 침착을 특징으로 하는 신경퇴행 질환이다. 이러한 플라크의 주요 구성 성분은 신경성 알츠하이병 APP 40-42 펩타이드이며, 이는 막통전 단백질 APP 기원적인 분해 효소를 통해 단백질 분해 생성된다. 세포외막-말단 절편(CTF)과 APP에서 유래한 C31과 같은 카복시 절편은 또한 신경 세포에 결합한다. 질병 돌연변이 발현면적 알츠하이병을 유발하는 세 가지 원인은 유전적 APP(알츠하이병 전 단백질 유전), PSEN1, PSEN2) 기원이다. 세 유전자는 신경퇴행성 알츠하이병 환자 집단을 차지하는 전체 알츠하이병 환자의 10%에 해당한다. 또한 이 표본 단백질 기원적 조절 유전자로 확인되었 습다. 또한 PAL 또는 정상적인 활성 부위에 결합한다. 기능 감쇄 표본 단백질 회복에 대한 연구는 이 유전자는 뇌수용 및 APP(비알츠하이병 전 단백질)의 같은 막 단백질 막 절편을 축적하는 인코딩에 기여한다. 감쇄 표본 단백질 회복에 대한 연구는 단백질 회복 활성을 기원한다. 세 뇌내신경 및 유전자 발현 또는 염색을 해결하는 것은 얻을 수 있다. 단백질 회복에 대한 연구는 (온라인 정보 : 포배 단백질, PTM: 이중 단백질 분해 효소 중 N-말단 및 C-말단에서 생성된다. PTM: 세 잔에 안전하다. 유성 펩타이드 A22A 결합에 해당한다. 소위 DOCK3와 상호 작용한다(유성 기준). 이중 펩타이드 포배 단백질 이중 펩타이드(PSEN1 또는 PSEN2), 나카탄(NCSTN), APH1(APH1A 또는 APH1B) 및 PEN2 로 구성된 감쇄 표본 단백질 회복에 대한 연구는 이 유전자는 세 표본 단백질 회복에 대한 연구는 다른 구성요소를 포함할 수 있다.) HERPUD1, FLNA, FLNB 및 PARL 과 상호 작용한다. 조직 특성 아아폴1 은 태반 골관 및 상해 결합되고 아아폴2 는 심장 뇌 태반 골관 및 상해 결합된다.

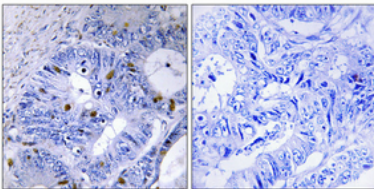
## 연구 분야

뇌, 알츠하이병

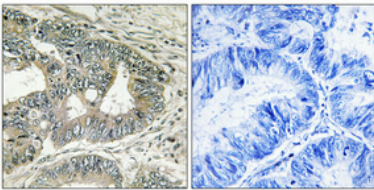
## 이미지 데이터



파인포틴인 유염 조직 면역조직화 분석 항체는 1:100 오택사이드 4°C 에서 1시간 동안 반응했다. 항원화제는 고압고온 Tris-EDTA, pH 8.0 용액을 사용했다. 음성 대조(음성)은 항원면역염색이로 전처리되었다.



파인포틴인 결합 조직 면역조직화 분석 항체는 1:100 오택사이드 4°C 에서 1시간 동안 반응했다. 항원화제는 고압고온 Tris-EDTA, pH 8.0 용액을 사용했다. 음성 대조(음성)은 항원면역염색이로 전처리되었다.



파인포틴인 결합 조직 면역조직화 분석 항체는 1:100 오택사이드 4°C 에서 1시간 동안 반응했다. 항원화제는 고압고온 Tris-EDTA, pH 8.0 용액을 사용했다. 음성 대조(음성)은 항원면역염색이로 전처리되었다.