

제품명: PRAK(인산화 Thr182) 토끼 다클론 항체

카탈로그 번호: APRab05302

연구용 전용

요약

설명	토끼 다클론 항체
숙주	토끼
적용	WB, IHC, ICC/IF, ELISA
반응성	인산화
결합	비결합
변형	인산화
아이소타입	IgG
클론성	다클론
형태	액체
농도	1mg/ml
Storage	Aliquot 하여 -20°C 에 보관(12 개월 유효). 냉동/해동 반복을 피하십시오.
Shipping	Ice bags
버퍼	글리세롤 50%, 보오덴탈 0.5%, 산구방제 N 0.02% 를 함유한 PBS 용액
정제	천상정제

적용

희석 비율	WB 1:500-1:2000, IHC 1:100-1:300, ICC/IF 1:50-1:200, ELISA 1:5000-1:10000
분자량	60kDa

항원 정보

유전자명	MAPKAPK5 MAPKAPK5; PRAK; MAP kinase-activated protein kinase 5; MAPK-activated protein kinase 5;
다른 이름	MAPKAP kinase 5; MAPKAP-K5; MAPKAPK-5; MK-5; MK5; p38-regulated/activated protein kinase; PRAK
유전자 ID	8550.0
SwissProt ID	Q8IW41
면역원	이 항원은 Thr182 인산화유주변인 MAPKAPK5 위상항원을 사용하여 생성되었습니다. 아민산 범위 148-197

배경

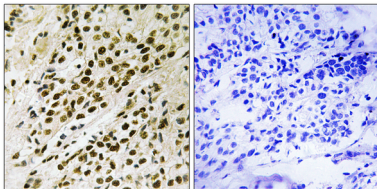
이 유전자에 코딩된 단백질은 중 체 단백질로서, 근육, 뇌, 췌장, 피부, 혈액, 그리고 다양한 조직에서 발현되어, 이 유전자는 MAPK1/ERK, MAPK14/p38-일파, MAPK11/p38-

비활성 MAP 키나아제 인산화 활성된다. 특정 단백질에 존재하는 인산화 활성도 면세질 포함이다. 키나아제는 생체로 중화 부위 열충 단백질 HSP27 을 인산화한다. 서로 다른 아미노산 코딩은 이 주전자 두 가지 대체 물이 존재한다. [RefSeq] 제 2012 년 11 월, 촉매 활성 ATP + 단백질 = ADP + 인산화 단백질 효소 인 p38 열 및 비의 인산화 활성을 증가시킨다. 스프로스트 관련 세포 사멸에 활성된다. H(2)O(2), 아스피린, 아미노산, TNF 알파, PMA 및 스톱 이온 채널 A23187 과 같은 물질도 포함한다. 그것은 약한다. 시험 배 SQSTM1 에 의해 활성된다. 가능 스프로스트 열충 열충 단백질 27 인화 활성한다. PTM: Thr-182 에서 인산화된다. 이는 조절 인산화 부위이며 - 류크루신 12 에 의해 인산화된다. 유성 단백질 키나아제 슈퍼패밀리에 포함된다. CAMK Ser/Thr 단백질 키나아제 패밀리 유형 1 가 단백질 키나아제 패밀리 포함한다. 세포 내 위치 핵에도 포함된다. 소위 SQSTM1 과 상호 작용한다. 조직 특이성 도 조직에서 발견된다.

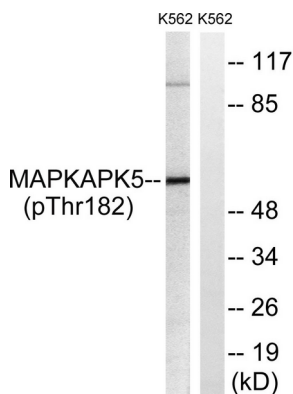
연구 분야

MAPK_ERK_상장 MAPK_G_단백질

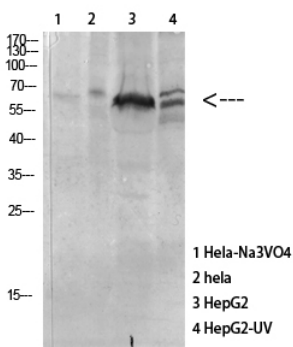
이미지 데이터



표면에 포도탄 인 유염 조에 대한 면세질 분석 (MAPKAPK5(Phospho-Thr182)) 항체 사용. 오른쪽 그림은 인화법으로 차한 결과입니다.



MAPKAPK5(Phospho-Thr182) 항체 사용이 0.3nM Na3VO4 로 40 분 동안 처리한 K562 세포 용출액에 대한 분석. 오른쪽 그림은 인화법으로 차한 결과입니다.



양성제에 대해 1:1000 으로 항체 사용이 워던 분석을 하였다. 이 항체는 1:20000 으로 하였다.