

**제품명: Plk1(인산화 Ser137) 토끼 다클론 항체**

**카탈로그 번호: AP Rab05292**

연구용 전용

## 요약

설명	토끼 다클론 항체
숙주	토끼
적용	WB, IHC, ICC/IF, ELISA
반응성	인산화 단백질
결합	비결합
변형	인산화
아이소타입	IgG
클론성	다클론
형태	액체
농도	1mg/ml
Storage	Aliquot 하여 -20°C 에 보관(12 개월 유효). 냉동/해동 반복을 피하십시오.
Shipping	Ice bags
버퍼	글리세롤 50%, 보오 단백질 0.5%, 산기방제제 0.02%를 함유한 PBS 용액
정제	천상정제

## 적용

희석 비율	WB 1:500-1:2000, IHC 1:50-1:200, ICC/IF 1:50-1:200, ELISA 1:2000-1:20000
분자량	68kDa

## 항원 정보

유전자명	PLK1
다른 이름	PLK1; PLK; Serine/threonine-protein kinase PLK1; Polo-like kinase 1; PLK-1; Serine/threonine-protein kinase 13; STPK13
유전자 ID	5347.0
SwissProt ID	P53350
면역원	이 항체는 Ser137 인산화 부위를 인식하는 PLK1 유래 항원 단백질을 사용하여 생성되었습니다. 아민산 범위: 103-152

## 배경

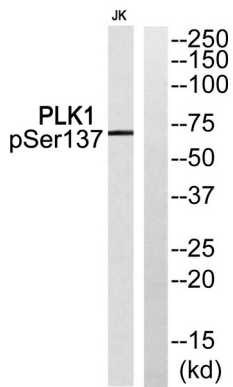
이 유전자에 의해 생성되는 단백질은 CDC5/Polo 하위군에 속합니다. 이 단백질은 세포 분열 중에 높은 수준으로 발현되며, 양친구 및 양친구 발현이 증가된 것으로 나타났습니다. 이 단백질을 제거하면 세포 증식 능력이 저하되고 세포 사멸이 유도되는 것으로 나타났습니다. [RefSeq 저널 2015년 9월] 촉매 활성: ATP + 단백질 = ADP + 인산화 단백질. 분자량: G2 및 M 기동 단백질로 추측되고 유사 열후 및

G1 기원까지 출제 가능한 문제 유형은 다음과 같다. 효소 절단 시점 및 효소 인산화에 해당한다. 가능 세포 주기 M 기원 중 체상 및 방추형 중절 염색체에서 크리터 APC/C 억제 활성화, 유방염증 및 세포 분열 조절에 있어 중요한 기능을 수행하는 세포 분열 단백질이다. 유방 상층 조직에 해당된다. PTM: 자인화 및 Ser-137 인화 M 기원 PLK1 활성화에 중요한 단백질이다. 단백질 PTM: Thr-210 및 Ser-137의 인화에 의해 활성화된다. 유방 단백질에 해당된다. 유방 단백질에 해당된다. Ser/Thr 단백질에 해당된다. CDC5/Polo 서브단위 유방 단백질에 해당된다. 유방 단백질에 해당된다. 유방 POLO 박스 단백질에 해당된다. 소문 CEP170 및 EVI5와 상호작용한다. ERCC6L 과상호작용한다. FAM29A와 상호작용한다. 조직상반 및 장

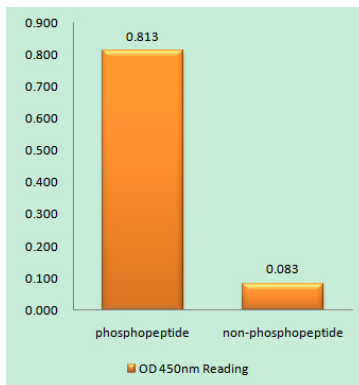
## 연구 분야

세포 주기 G1S; 세포 주기 G2M DNA; 난자 감수 분열 프로그램에 대한 연구

## 이미지 데이터



PLK1(Phospho-Ser137) 항에 대한 Western blot 분석은 오른쪽에 PLK1(Phospho-Ser137) 단백질이 포함되어 있음을 보여줍니다.



PLK1(Phospho-Ser137) 항을 사용한 면역인화 실험에서 (Phospho-left) 및 인화 실험 (Phospho-right)에 대한 효율적인 면역인화 실험 (Phospho-ELISA)