

**제품명: PKD1/2/3 (인산화 Ser738/S742) 토끼 다클론 항체**

**카탈로그 번호: APRab05274**

연구용 전용

## 요약

설명	토끼 다클론 항체
숙주	토끼
적용	WB, IHC, ICC/IF, ELISA
반응성	인산화 단백질
결합	비특이적
변형	인산화
아이소타입	IgG
클론성	다클론
형태	액체
농도	1mg/ml
Storage	Aliquot 하여 $-20^{\circ}\text{C}$ 에 보관(12개월 유효). 냉동/해동 반복을 피하십시오.
Shipping	Ice bags
버퍼	글리세롤 50%, 보르네올 0.5%, 산구방제 N 0.02%를 함유한 PBS 용액
정제	친상정제

## 적용

희석 비율	WB 1:500-1:2000, IHC 1:100-1:300, ICC/IF 1:50-1:200, ELISA 1:5000-1:10000
분자량	101kDa

## 항원 정보

유전자명	KPCD1/KPCD2/KPCD3 PRKD1; PKD; PKD1; PRKCM; Serine/threonine-protein kinase D1; Protein kinase C mu type;
다른 이름	Protein kinase D; nPKC-D1; nPKC-mu; PRKD2; PKD2; HSPC187; Serine/threonine-protein kinase D2; nPKC-D2; PRKD3; EPK2; PRKCN; Serine/threonine-protein kinase D1; PKD1; PRKCM; Serine/threonine-protein kinase D1; Protein kinase C mu type;
유전자 ID	5587/25865/23683
SwissProt ID	Q15139/Q9BZL6/O94806
면역원	이 항체는 Ser738 및 Ser742 인산화 부위를 인식한다. PKD1/2/3/PKC mu 유전자 클러스터를 대상으로 생성되었다. 이 단백질의 706-755

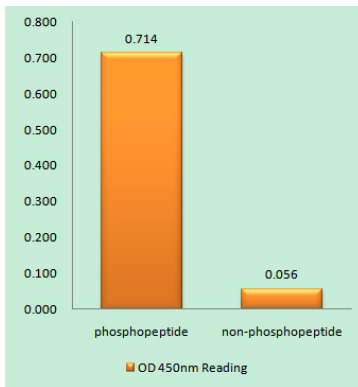
## 배경

PRKD1 은막 수용체 신호 전달 골지체에서 수송 막 단백질인 신호 단백질 노후 유전자 전사 세포 형태 운동 및 접착 조절 포함한 다양한 기능을 조절하는 세포 표면 단백질이다(Eiseler et al., 2009 [PubMed 19329994] 요약). [OMIM 제공 2010 년 1 월, 최미형] ATP + 단백질 = ADP + 인산 단백질 효소 조절 단백질 및 포스포에스테라제에 의해 활성화됨 기능 신호 단백질 지형에 관하는 칼슘 의존성 인질 유동성 세포 및 근육 특이 키나제 PTM: 활성화된 PKD 의 Ser-738 및 Ser-742 의 인산화는 전 인화에 의해 매우 세극. 신호 단백질에 대한 반응으로 Src/Abl 경로의 억제제는 Tyr-463 의 인산화 키나제를 활성화한다. 유점 단백질 키나제 수퍼패밀리에 속한다. 유점 단백질 키나제 수퍼패밀리에 속한다. CAMK Ser/Thr 단백질 키나제 패밀리 PKD 서브 패밀리. 유점 1 가 pH 의존적이다. 유점 1 가 단백질 키나제 의존적이다. 유점 2 가 포도당에 의해 DAG 형이 변형될 수 있다. 소위 ADAP1/CENTA1 과 (N-말단)에 상조한다. Src 의 상조한다.

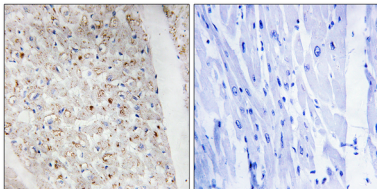
## 연구 분야

세포 신호 전달, 인산화 조절, 줄기 세포, 근육, 인슐린 수용체 B 세포, 수용체 AMPK

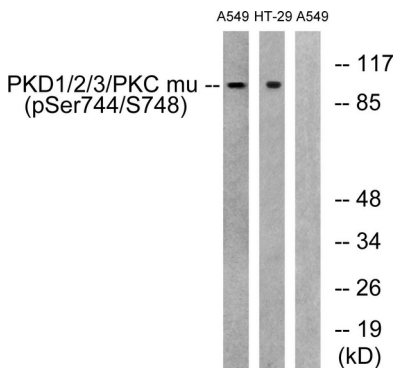
## 이미지 데이터



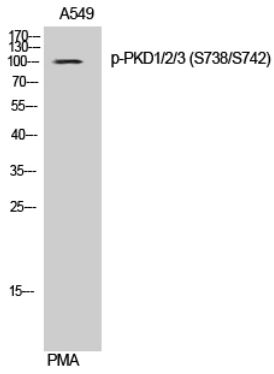
PKD1/2/3/PKC mu (Phospho-Ser738+Ser742) 항를 사용한 면역원 인화 단백질 (Phospho-left) 및 비인화 단백질 (Phospho-right) 에 대한 효소 결합 면역흡착 분석법 (Phospho-ELISA)



표면에 포획된 인산염기에 대한 면역조직화학 분석 PKD1/2/3/PKC mu (인화 Ser738+Ser742) 항를 사용. 오른쪽 그림은 인화 단백질로 착색된 결과이다.



PMA 125ng/ml 로 30 분 처리한 A549 세포의 20% 함량으로 15 분 처리한 HT29 세포의 용출물을 PKD1/2/3/PKC μ (인화 Ser738+Ser742) 항를 사용하여 Western blot 분석하였다. 오른쪽에 인화 단백질로 착색되었다.



Phospho-PKD1/2/3 (S738/S742) 단백질 발현을 확인한 A549 세포의 Western blot 분석