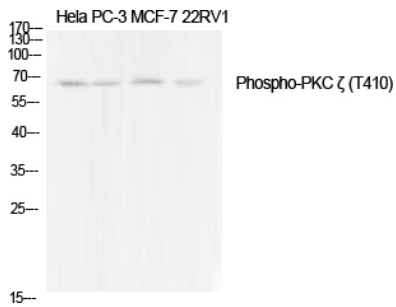
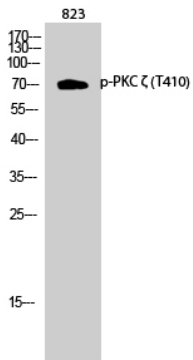


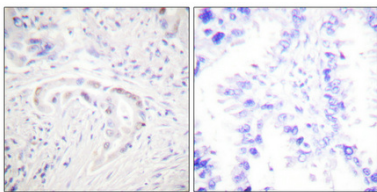
PMA 125ng/ml 로 30 분 동안 처리한 NIH/3T3 세포 용출물을 PKC 제 (인산화 Thr410) 항을 사용하여 단백질 분석을 하였다. 오른쪽은 인화 평이로 처리하였다.



양양 세포에 대한 단백질 분석에 인화 PKC ζ (T410) 대량 항을 1:1000 으로 사용하여 사용



823 세포에 대한 인화 PKC ζ (T410) 대량 항을 1:1000 으로 사용하여 단백질 분석을 하였다.



과민포틴인 비암 조직 면역조직화 분석 항체는 1:100 으로 하여 4°C 에서 하루 동안 반응시켰다. 항원 처리는 고염 및 고의 Tris-EDTA, pH 8.0 용액을 사용했다. 음대 (구) 은 항체 면역 반응이 전제되어 있었다.