

제품명: PKC α (인산화 Thr638) 토끼 다클론 항체

카탈로그 번호: APRab05255

연구용 전용

요약

설명	토끼 다클론 항체
숙주	토끼
적용	WB, IHC, ICC/IF, ELISA
반응성	인산화 단백질
결합	비결합
변형	인산화
아이소타입	IgG
클론성	다클론
형태	액체
농도	1mg/ml
Storage	Aliquot 하여 -20°C 에 보관 (12개월 유효). 냉동/해동 반복을 피하십시오.
Shipping	Ice bags
버퍼	글세롤 50%, 보르네올 0.5%, 산기방제 N 0.02%를 함유한 PBS 용액
정제	천상정제

적용

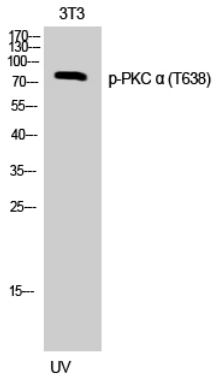
희석 비율	WB 1:500-1:2000, IHC 1:100-1:300, ICC/IF 1:50-1:200, ELISA 1:10000-1:20000
분자량	76kDa

항원 정보

유전자명	PRKCA
다른 이름	PRKCA; PKCA; PRKACA; Protein kinase C alpha type; PKC-A; PKC-alpha
유전자 ID	5578.0
SwissProt ID	P17252
면역원	이 항체는 Thr638 인산화 부위를 위한 PKC 알파에 대한 특이성을 보여줍니다. 이 항체는 606-655

배경

단백질 키나제 C (PKC)는 칼슘과 지질 신호를 받아 세포 내에서 다양한 생리학적 과정을 조절하는 중요한 효소입니다. PKC 계열은 다양한 발현 패턴을 보이며, 이 계열의 구성원은 다양한 세포 유형에서 발견됩니다. 이 계열의 구성원은 종종 세포 내 신호 전달의 주요 구성 요소로 작용합니다. PKC 계열 구성원은 특정 발현 패턴을 가지며, 이 계열의 구성원은 다양한 세포 유형에서 발견됩니다. 이 계열의 구성원은 종종 세포 내 신호 전달의 주요 구성 요소로 작용합니다. PKC 계열 구성원은 종종 세포 내 신호 전달의 주요 구성 요소로 작용합니다. PKC 계열 구성원은 종종 세포 내 신호 전달의 주요 구성 요소로 작용합니다.



안티PKC α (T638) 단백질 사용 3T3 세포의 단백질 분석