

제품명: PKC(인산화 Thr497) 토끼 다클론 항체

카탈로그 번호: APRab05254

연구용 전용

요약

설명	토끼 다클론 항체
속주	토끼
적용	WB, IHC, ICC/IF, ELISA
반응성	인산화 생체
결합	비결합
변형	인화된
아이소타입	IgG
클론성	다클론
형태	액체
농도	1mg/ml
Storage	Aliquot 하여 -20°C 에 보관(12 개월 유효). 냉동/해동 반복을 피하십시오.
Shipping	Ice bags
버퍼	글리세롤 50%, 보르덴탈 0.5%, 산구방제 N 0.02% 를 함유한 PBS 용액
정제	천상정제

적용

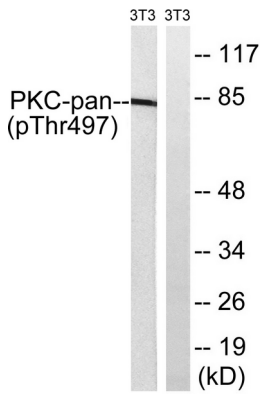
희석 비율	WB 1:500-1:2000, IHC 1:100-1:300, ICC/IF 1:200-1:1000, ELISA 1:20000-1:40000
분자량	83kDa

항원 정보

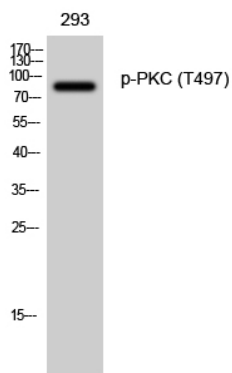
유전자명	PRKCA PRKCA; PKCA; PRKACA; Protein kinase C alpha type; PKC-A; PKC-alpha; PRKCB; PKCB;
다른 이름	PRKCB1; Protein kinase C beta type; PKC-B; PKC-beta; PRKCD; Protein kinase C delta type; Tyrosine-protein kinase PRKCD; nPKC-delta; PRKCE; PKCE; Protein kinase
유전자 ID	5578/5579/5580/5581/5582/5583/5588/5590
SwissProt ID	P17252/P05771/Q05655/Q02156/P05129/P24723/Q04759/Q05513
면역원	이 항원은 Thr497 인산화유주변인 PKC-pan 유래 항원입니다. 상온에서 안정합니다. 미순번호 623-672

배경

단클론 항체 (PKC)는 세포 내 신호 전달에 중요한 역할을 하는 단백질입니다. PKC 계열은 다양한 단백질로 인산화하여 세포 내 신호 전달에 관여하는 것



PMA 250ng/ml 로 15분 동안 처리한 NIH/3T3 세포 용체를 PKC-pan(Phospho-Thr497) 항체를 사용하여 Western blot 분석한다. 오른쪽은 인산화 처리된 샘플이다.



293 세포 용체를 Western blot 분석 Phospho-PKC (T497) 항체를 1:500로 희석하여 사용한다.