

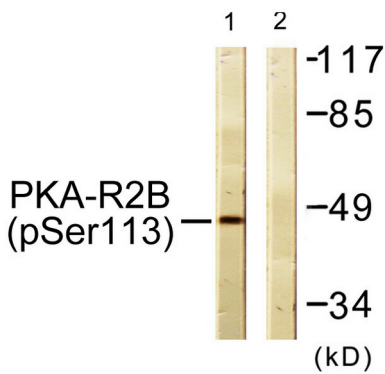


제는 것으로 다음과 같습니다. II 형질 세포 MAP2 키메라를 포함한 양친 단편에 결합하여 결합을 매개합니다. PTM: 활성화된 키메라에 의해 인산화됩니다. 유성 cAMP 의존적 키메라질 세포에 결합합니다. 유성 2 개의 고품질 클러스터 결합 도메인을 포함합니다. 소위 효능 방향은 두 개의 질 세포와 두 개의 키메라를 구성합니다. cAMP 에 의한 활성화는 두 개의 활성 클러스터에 대해 cAMP 분해 결합은 질이 결합을 향상시킵니다. 조직 특성 I-알파 II-베타 III-알파 II-베타 네 가지 유형이 질 세포에 존재합니다. 이 모든 질 세포는 다른 예외에는 구성이 예외에는 유전적입니다.

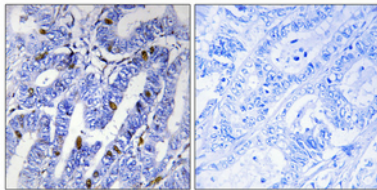
## 연구 분야

세포 및 조직 마크업, 조직 마크업, 세포 및 조직 마크업, 인공수용체

## 이미지 데이터



PMA 125ng/ml 로 30 분 동안 처리한 COS7 세포 용액을 PKA-R2 베타(인화세틴 113) 항체를 사용하여 단백질 분석합니다. 오른쪽은 인화세틴에 의해 처리되었습니다.



파핀코팅된 인간 결합 조직 면역조직화학 분석은 1:100 으로 희석하여 4°C 에서 1 시간 동안 반응시켰다. 항인화세틴은 고염 및 고 Tris-EDTA, pH 8.0 용액에 사용했다. 용액 #20은 조직은 항체 면역조직화학에 의해 처리되었다.