

제품명: PI 3-키나제 p85/p55 (인산화 Tyr467/199) 토끼 다클론 항체

카탈로그 번호: APRab05244

연구용 전용

요약

설명	토끼 다클론 항체
숙주	토끼
적용	WB, IHC, ICC/IF, ELISA
반응성	인산화 Tyr467/199
결합	비결합
변형	인산화
아이소타입	IgG
클론성	다클론
형태	액체
농도	1mg/ml
Storage	Aliquot 하여 -20°C 에 보관(12개월 유효). 냉동/해동 반복을 피하십시오.
Shipping	Ice bags
버퍼	글리세롤 50%, 보오덴탈 0.5%, 산구방제인 0.02%를 함유한 PBS 용액
정제	천상정제

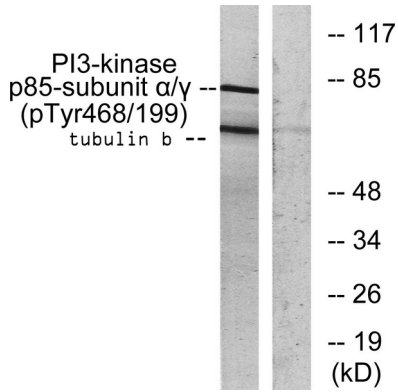
적용

희석 비율	WB 1:500-1:2000, IHC 1:100-1:300, ICC/IF 1:200-1:1000, ELISA 1:5000-1:20000
분자량	55+85kDa

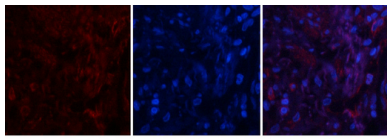
항원 정보

유전자명	PIK3R1/PIK3R3
다른 이름	PIK3R1; GRB1; Phosphatidylinositol 3-kinase regulatory subunit alpha; PI3-kinase regulatory subunit alpha; PI3K regulatory subunit alpha; PtdIns-3-kinase regulatory subunit alpha; Phosphatidylinositol 3-kinase 85 kDa regulatory subunit alpha; PI3-kinase subunit p85-alpha; PtdIns-3-kinase regulatory subunit p85-alpha
유전자 ID	5295.0
SwissProt ID	P27986/Q92569
면역원	이 항체는 Tyr467/199 인산화유추인 PI3-키나제 p85-알파의 C-말단을 사용하여 생성되었습니다. 아민기 위치 436-485

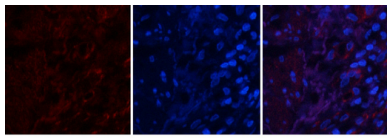
배경



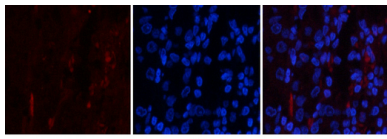
100 μ M H2O2 를 30 분 동안 처리한 COS7 세포 용출물을 PI3-키네이스 p85-일차검(Phospho-Tyr467/199) 항을 사용하여 Western blot 분석했다. 오른쪽에 인산화 패턴이 나타나 있었다.



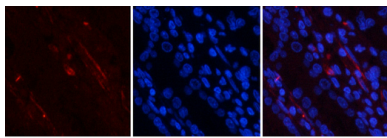
안테조릭 면역광분석 1. PI 3-키네이스 p85/p55(인산화 Tyr467/199) 다중항체(백색)를 1:200 으로 희석하여 4°C 에서 1시간 동안 반응시켰다. 2. Cy3 표된 이차항체를 1:300 으로 희석하여 실온에서 50 분 동안 반응시켰다. 3. 그림 B: DAPI(파란색) 10 분 반응. 그림 A: 표적부위 그림 B: DAPI 염색 그림 C: A 와 B 의 합성



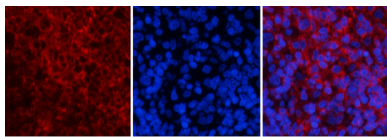
안테조릭 면역광분석 1. PI 3-키네이스 p85/p55(인산화 Tyr467/199) 다중항체(백색)를 1:200 으로 희석하여 4°C 에서 1시간 동안 반응시켰다. 2. Cy3 표된 이차항체를 1:300 으로 희석하여 실온에서 50 분 동안 반응시켰다. 3. 그림 B: DAPI(파란색) 10 분 반응. 그림 A: 표적부위 그림 B: DAPI 염색 그림 C: A 와 B 의 합성



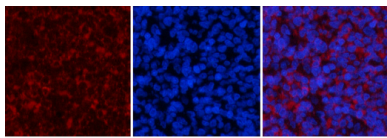
안테조릭 면역광분석 1. PI 3-키네이스 p85/p55(인산화 Tyr467/199) 다중항체(백색)를 1:200 으로 희석하여 4°C 에서 1시간 동안 반응시켰다. 2. Cy3 표된 이차항체를 1:300 으로 희석하여 실온에서 50 분 동안 반응시켰다. 3. 그림 B: DAPI(파란색) 10 분 반응. 그림 A: 표적부위 그림 B: DAPI 염색 그림 C: A 와 B 의 합성



안테조릭 면역광분석 1. PI 3-키네이스 p85/p55(인산화 Tyr467/199) 다중항체(백색)를 1:200 으로 희석하여 4°C 에서 1시간 동안 반응시켰다. 2. Cy3 표된 이차항체를 1:300 으로 희석하여 실온에서 50 분 동안 반응시켰다. 3. 그림 B: DAPI(파란색) 10 분 반응. 그림 A: 표적부위 그림 B: DAPI 염색 그림 C: A 와 B 의 합성



주상조릭 면역광분석 1. PI 3-키네이스 p85/p55(인산화 Tyr467/199) 다중항체(백색)를 1:200 으로 희석하여 4°C 에서 1시간 동안 반응시켰다. 2. Cy3 표된 이차항체를 1:300 으로 희석하여 실온에서 50 분 동안 반응시켰다. 3. 그림 B: DAPI(파란색) 10 분 반응. 그림 A: 표적부위 그림 B: DAPI 염색 그림 C: A 와 B 의 합성



주상조릭 면역광분석 1. PI 3-키네이스 p85/p55(인산화 Tyr467/199) 다중항체(백색)를 1:200 으로 희석하여 4°C 에서 1시간 동안 반응시켰다. 2. Cy3 표된 이차항체를 1:300 으로 희석하여 실온에서 50 분 동안 반응시켰다. 3. 그림 B: DAPI(파란색) 10 분 반응. 그림 A: 표적부위 그림 B: DAPI 염색 그림 C: A 와 B 의 합성