

**제품명: PFK-2 car (인산화 Ser483) 토끼 다클론 항체**

**카탈로그 번호: APRab05241**

연구용 전용

## 요약

설명	토끼 다클론 항체
숙주	토끼
적용	WB, IHC, ICC/IF, ELISA
반응성	인산화 단백질
결합	비특이적
변형	인산화
아이소타입	IgG
클론성	다클론
형태	액체
농도	1mg/ml
Storage	Aliquot 하여 -20°C 에 보관(12 개월 유효). 냉동/해동 반복을 피하십시오.
Shipping	Ice bags
버퍼	글리세롤 50%, 보온액 0.5%, 산기방부제 0.02%를 함유한 PBS 용액
정제	천상정제

## 적용

희석 비율	WB 1:500-1:2000, IHC 1:100-1:300, ICC/IF 1:50-1:200, ELISA 1:20000-1:40000
분자량	58kDa

## 항원 정보

유전자명	PFKFB2
다른 이름	PFKFB2; 6-phosphofructo-2-kinase/fructose-2,6-bisphosphatase 2; 6PF-2-K/Fru-2,6-P2ase 2; PFK/FBPase 2; 6PF-2-K/Fru-2,6-P2ase heart-type isozyme
유전자 ID	5208.0
SwissProt ID	O60825
면역원	이 항체는 Ser483 인산화 부위를 위한 PFKFB2 유래 항원 펩타이드를 사용하여 생성되었습니다. 예상 분량은 451-500

## 배경

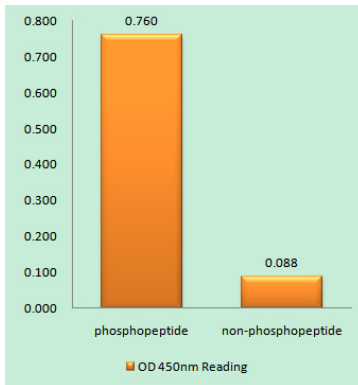
이 유전자에 의해 생성된 단백질은 전분 합성을 조절하는 조절 인자이고, 2,6-비스포페이트 합성 효소에 의해 인산화된 2,6-비스포페이트를 축적하는 6-포스포프루кто-2-키네이스와 2,6-비스포페이트 분해를 촉매하는 2,6-비스포페이트 키네이스를 모두 가지고 있습니다. 단백질은 심장에서 2,6-비스포페이트 수준을 조절하며 다른 유전자에 의해 인산화되는 것으로 알려져 있습니다. 2,6-비스포페이트

수준을 조절한다. 이 효소는 동양양이 가능하다. 이 효소는 서로 다른 두 가지 동양양을 공유하는 두 가지 전사 변이체를 발현한다 [RefSeq 제2008년 7월, 축적형 ATP + D-프루크토스-6-안 = ADP + β-D-프루크토스-2,6-비안 축적형 β-D-프루크토스-2,6-비안 + H<sub>2</sub>O = D-프루크토스-6-안 + 안. 효소 조절 안화 키에 활성을 할 수 있다. 기능 프루크토스-2,6-비안 함량 및 배, 유성 C-말 부분에서 프루크토스 2,6-비안 무체 기에 수한다. 소위 동양양이 조직 특성 상

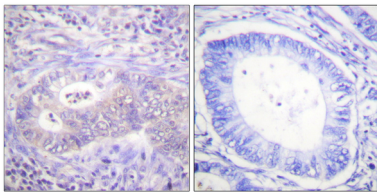
## 연구 분야

광명만사사

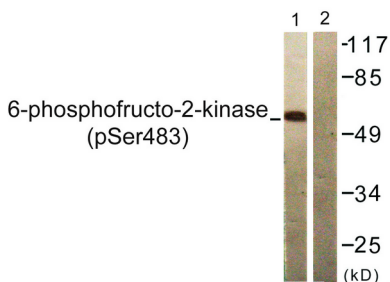
## 이미지 데이터



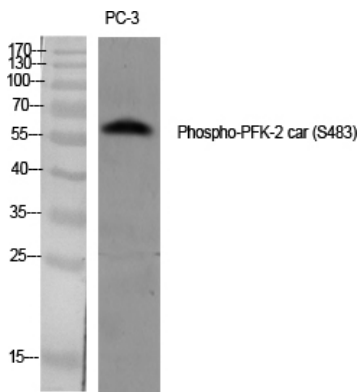
PFKFB2(Phospho-Ser483) 항체를 사용하여 인산화 펩타이드(Phospho-left) 및 비인산화 펩타이드(Phospho-right)에 대한 효소 활성을 측정합니다 (Phospho-ELISA)



과민에 포도당 인산 결합 효소에 대한 조직화분 (PFKFB2(Phospho-Ser483) 항체 사용. 오른쪽 그림은 인산화 펩타이드로 인한 것입니다.



효율적인 293 세포를 PFKFB2(Phospho-Ser483) 항체를 사용하여 분석했습니다. 오른쪽은 인산화 펩타이드로 인한 것입니다.



양성 세포에 대한 인산화 PFK-2 car(S483) 단백질 항체를 1:1000으로 희석하여 웨스턴 블롯 분석을 수행했습니다.

Hela 세포에 대한 웨스턴 블롯 분석 (Phospho-PFK-2 car (S483) 단백질 농도 1:1000 희석액 사용)

