

**제품명: Per2(인산화 Ser662) 토끼 다클론 항체**

**카탈로그 번호: AP Rab05239**

연구용 전용

## 요약

설명	토끼 다클론 항체
숙주	토끼
적용	WB, IHC, ICC/IF, ELISA
반응성	인산화
결합	비결합
변형	인산화
아이소타입	IgG
클론성	다클론
형태	액체
농도	1mg/ml
Storage	Aliquot 하여 -20°C 에 보관(12 개월 유효). 냉동/해동 반복을 피하십시오.
Shipping	Ice bags
버퍼	글세롤 50%, 보르네올 0.5%, 산구방제 N 0.02% 를 함유한 PBS 용액
정제	천상정제

## 적용

희석 비율	WB 1:500-1:2000, IHC 1:100-1:300, ICC/IF 1:50-1:200, ELISA 1:5000-1:10000
분자량	120kDa

## 항원 정보

유전자명	PER2
다른 이름	PER2; KIAA0347; Period circadian protein homolog 2; hPER2; Circadian clock protein PERIOD 2
유전자 ID	8864.0
SwissProt ID	O15055
면역원	이 항체는 인간 Period Circadian Protein 2 의 Ser662 인화 부위를 위한 항체를 사용하여 생성되었습니다. 미스번호: 636-685

## 배경

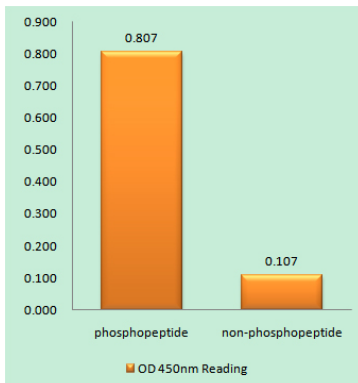
이 유전자는 Period 유전자 계열에 속하며, 포유류의 주요 알기 조절 인자 중 하나입니다. 이 계열의 유전자는 동물, 식물이든 식물인지를 막론하고, 생체 리듬을 조절하는 데 중요한 역할을 합니다. 이 유전자는

CLOCK/ARNTL 이중형에 의해 생성되는 PER/CRY 이중형은 각각 핵막을 통과하여 CLOCK/ARNTL 과 상호작용하여 이형 생성을 억제한다. 이 유전자형은 특정 암 발생을 증가시킬 수 있으며 수면 장애와도 관련이 있다. [RefSeq 제 2014 년 월 질병 PER2 결함 가장 흔한 원인 상충(FASPS)의 원인이다(MIM:604348)]. FASPS 는 매우 이른 수면 시작을 특징으로 한다. 이 유전자형은 말초 근육의 4 시간 안에 형성된다. 가능 알기 리듬 생체 발진인 알기 시계 메커니즘의 구성요인이다. 알기 시계 리듬을 조절한다. 다른 알기 조절 단백질 생성을 억제하는 변형으로 시계 리듬을 조절한다. CLOCK|NPAS2-BMAL1|BMAL2 유전자형은 일반적으로 조절한다. 유전자형에 의해 유전자형은 알기 시계를 조절한다. 1 시간 이후 최대 수준 12 시간 후 최고 수준이다. 24 시간 후에 다른 최고 수준으로 조절한다. PTM: CSNK1E 및 CSNK1D 에 의해 인산화된다. 인산화 PER2 단백질 분리를 유도한다. 유점 1 개 PAC(PAS-associated C-terminal) 도메인을 포함한다. 유점 2 개 PAS(PER-ARNT-SIM) 도메인을 포함한다. 세포 내 위치: 주로 핵에 존재한다. 핵 생성 시점에서 생성되는 단백질 생성 및 인산화에 참여한다. PER1 이 세포에 있는 것은 PER1-PER2 이중형에 CSNK1E 외 상호작용 및 인산화를 통해 생성되는 PER의 핵 위치를 가는 것으로 보인다. CRY1 또는 CRY2 에 의해 핵로 이동한다. 소위 CRY 단백질 CLOCK 또는 NPAS2, BMAL1 또는 BMAL2, CSNK1D 및 CSNK1E, TIMELESS, 그리고 PER 단백질은 생성되는 단백질의 구성요인이다. PER1 및 PER3 외 상호작용 C-말 도메인 CRY1 및 CRY2 외 상호작용 CSNK1D 또는 CSNK1E 외 상호작용 PER 단백질 핵 내 이동 촉진한다. 두 번째 PAS 도메인 TIMELESS 외 상호작용 NFIL3 외 상호작용 조적성 광학계 발현다 상 뇌 태반 폐 간 골강 생식샘에서 발현다 골강 위치에서 높은 수준으로 발현다 폐에서는 낮은 수준으로 발현다

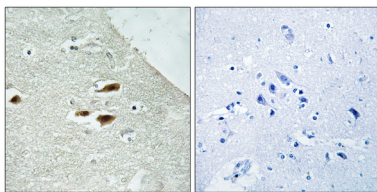
## 연구 분야

알기 리듬

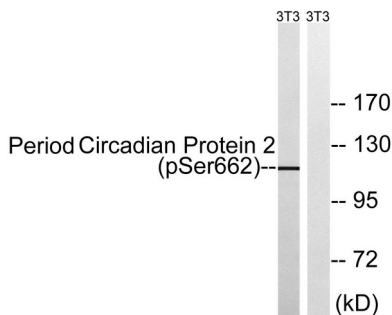
## 이미지 데이터



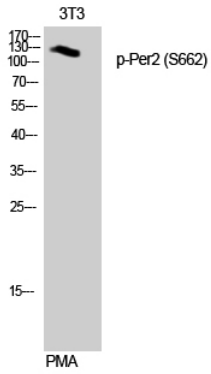
주성 알기 단백질 2(Phospho-Ser662) 항체를 사용한 면역 염색(Phospho-left) 및 비인산화 염색(Phospho-right)에 대한 효능을 비교한 실험 결과(Phospho-ELISA)



표면에 표지된 안티노조제에 대해 Period Circadian Protein 2 (Phospho-Ser662) 항체를 이용한 면역 염색 실험을 수행했다. 오른쪽 그림은 안티노조제에 대한 것이다.



PMA 125ng/ml 로 30 분 동안 처리한 NIH/3T3 세포 용출물을 Period Circadian Protein 2 (Phospho-Ser662) 항체를 사용하여 단백질 분석했다. 오른쪽 그림은 안티노조제에 대한 것이다.



1:500 희석된 Phospho-Per2(S662) 단백질을 사용하여 3T3 세포의 단백질을 분석했다.