

제품명: PEA-15(인산화 Ser104) 토끼 다클론 항체

카탈로그 번호: APRab05237

연구용 전용

요약

설명	토끼 다클론 항체
숙주	토끼
적용	WB, IHC, ICC/IF, ELISA
반응성	인산화 Ser104
결합	비결합
변형	인산화
아이소타입	IgG
클론성	다클론
형태	액체
농도	1mg/ml
Storage	Aliquot 하여 -20°C 에 보관(12 개월 유효). 냉동/해동 반복을 피하십시오.
Shipping	Ice bags
버퍼	글리세롤 50%, 보오 단백질 0.5%, 산기방부제 0.02%를 함유한 PBS 용액
정제	천상정제

적용

희석 비율	WB 1:500-1:2000, IHC 1:100-1:300, ICC/IF 1:50-1:200, ELISA 1:10000-1:20000
분자량	19kDa

항원 정보

유전자명	PEA15
다른 이름	PEA15; Astrocytic phosphoprotein PEA-15; 15 kDa phosphoprotein enriched in astrocytes; Phosphoprotein enriched in diabetes; PED
유전자 ID	8682.0
SwissProt ID	Q15121
면역원	이 항체는 Ser104 인산화 부위를 위한 PEA-15 유래 항원을 대상으로 생성되었습니다. 예상 분량: 70-119

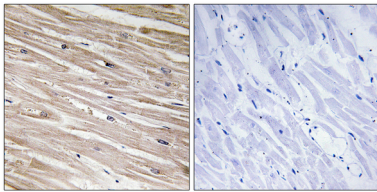
배경

PEA15(phosphoprotein enriched in astrocytes 15) Homo sapiens 이 유전자는 세포 사멸을 조절하는 역할을 하는 말초 신경 세포에서 풍부하게 발현되는 단백질입니다. 이 단백질은 단백질 키나제 C 의 내성 기질이다. 단백질은 2 형 당뇨병과 관련이 있으며 포도당 흡수에 의해 인산화될 수 있습니다. 대체로 상로 연어 전사 변이체가 생성된다. [RefSeq 제공 2014 년 7 월, 가능

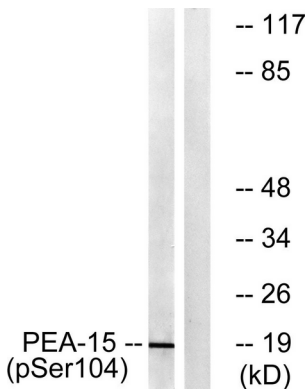
Ras 매개 인자인 활성화되어 ERK MAP 캐세신 발현을 조절한다. RPS6KA3 를 세포질에서 RPS6KA3 활성 억제한다(유사제거). TNFRSF6 및 TNFRSF1A 매개 CASP8 활성화는 세포 사멸을 유도한다. 세포에 존재하는 SLC2A1 포도당 수송체와 세포 내에서 포도당 수송하는 SLC2A4 의 발현은 적어도 포도당 수송을 조절한다. PTM: 단백질 캐세 C 외측 끝 부분의 특정 단백질 캐세에 의해 인산화된다. 이러한 인산화는 단백질 캐세에 의해 조절된다. 유성 1 개 DED (사멸 유도 인자) 도메인을 포함한다. 세포 내 위치는 세포 관과 관련이 있다. 소위 R PS6KA3, MAP3 및 MAPK1 에 결합한다. PLD1 및 PLD2 외일적으로 활성화한다(유사제거). CASP8 및 FADD 외상 작용한다. 조직 특성 도메인을 포함한다. 심장 뇌 근육 및 지방 조직과 같이 포도당에 의해 사용되는 조직에서 가장 풍부하게 발견된다. 포도당 생성 조직에는 발현이 낮다. 제 2 형 당뇨병 환자의 조직에는 대조군에 비해 발현 수준이 더 높게 나타난다.

연구 분야

이미지 데이터



피부에 포도당 인산화 효소에 대한 면역조직화학 분석(PEA-15(Phospho-Ser104) 항체 사용. 오른쪽 그림은 인산화 효소에 의해 인산화된 단백질이다.



TNF 20ng/ml 5'로 처리한 COS7 세포 용출물을 PEA-15(Phospho-Ser104) 항체 사용에 의해 인산화된 단백질 분석한다. 오른쪽 그림은 인산화 효소에 의해 인산화된 단백질이다.