

제품명: PDK1(인산화 Ser241) 토끼 다클론 항체

카탈로그 번호: APRab05234

연구용 전용

요약

설명	토끼 다클론 항체
숙주	토끼
적용	WB, IHC, ICC/IF, ELISA
반응성	인산화 단백질
결합	비결합
변형	인산화
아이소타입	IgG
클론성	다클론
형태	액체
농도	1mg/ml
Storage	Aliquot 하여 -20°C 에 보관(12개월 유효). 냉동/해동 반복을 피하십시오.
Shipping	Ice bags
버퍼	글리세롤 50%, 보온액 0.5%, 산기방부제 0.02%를 함유한 PBS 용액
정제	천상정제

적용

희석 비율	WB 1:500-1:2000, IHC 1:100-1:300, ICC/IF 1:50-1:200, ELISA 1:10000-1:20000
분자량	63kDa

항원 정보

유전자명	PDPK1
다른 이름	PDPK1; PDK1; 3-phosphoinositide-dependent protein kinase 1; hPDK1
유전자 ID	5170.0
SwissProt ID	O15530
면역원	이 항체는 Ser241 인산화 부위를 인식한다. PDK1 유전자 코딩 영역을 포함한다. 아미노산 범위: 210-259

배경

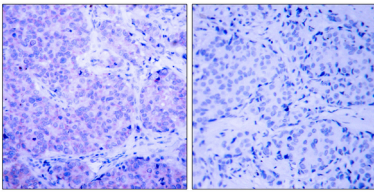
촉매 활성 ATP + 단백질 = ADP + 인산화 단백질. 주요 PKB/AKT 뿐만 아니라 PKA, PKC-zeta, RPS6KA1 및 RPS6KB1 도 인산화할 수 있다. 산화적 스트레스 및 영양 결핍은 인산화 상태를 조절한다. 이 항체는 인산화 부위를 인식한다. PTM: 티로신, 세린, 트레오닌에 인산화된다. 활성 부위 Ser-241 에 인산화는 인산화에 필수적이다. PDK1 자체 Ser-241 을 자가 인산화하여 스스로 활성화될 수 있다. 양성 단백질 키나제 슈퍼패밀리에 속한다. 양성 단백질 키나제 슈퍼패밀리에 속한다. AGC Ser/Thr 단백질 키나제 계열 PDK1 이형 유성 1 계열 PH 도메인을 포함한다.

유점 1 가미 단백질 키아제 도메인을 포함한다. 세포 내 위치 세포 자멸 후 세포막으로 이동하여 세포에 결합한다. 타우 단백질은 세포막에만 일하는 것으로 보인다. 소위 TUSC4 외상 작용한다. 조직 특성 : 날 발현하는 것으로 보인다. 촉진 활성 : ATP + 단백질 = ADP + 인산 단백질 기능 PKB/AKT 뿐만 아니라 PKA, PKC-zeta, RPS6KA1 및 RPS6KB1 도인화 작용한다. 신호 전달 및 성장 과정에 서열적인 역할을 할 수 있음 (유점 1에 근거). 이 단백질은 촉진 활성이 없다. PTM: 타우 및 세린과 같은 아미노산에 인산화된다. 활성화 후 Ser-241 에 인산화는 인산화에 필요하다. PDK1 자체 Ser-241 을 자인화하여 활성화할 수 있다. 유점 단백질 키아제 수퍼패밀리에 속한다. 유점 단백질 키아제 수퍼패밀리에 속한다. AGC Ser/Thr 단백질 키아제 계열 PDK1 서브패밀리에 유점 1 가미 PH 도메인을 포함한다. 유점 1 가미 단백질 키아제 도메인을 포함한다. 세포 내 위치 : 세포 자멸 후 세포막으로 이동하여 세포에 결합한다. 타우 단백질은 세포막에만 일하는 것으로 보인다. 소위 TUSC4 외상 작용한다. 조직 특성 : 날 발현하는 것으로 보인다.

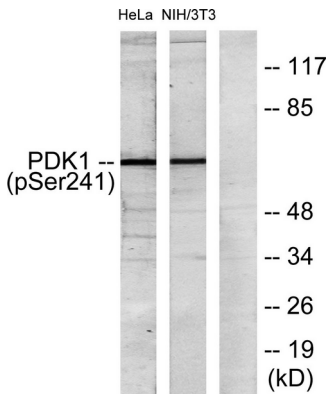
연구 분야

PPAR; mTOR; 조절적 인자 수송체 및 다른 조절 인자 수용체; 자멸 과정; 암; 전암; 비식세포암

이미지 데이터



과민에 포도당 인산 유염 조건에 대한 인산화 분석 (PDK1 (Phospho-Ser241) 항체 사용). 오른쪽 그림은 인산화 펩타이드로 처리한 그림입니다.



HeLa 세포의 NIH/3T3 세포를 PDK1 (Phospho-Ser241) 항체 사용에 의해 구분했습니다. 오른쪽은 인산화 펩타이드로 처리했습니다.