

제품명: PDE4B/C/D (인산화 Ser133/119/190) 토끼 다클론 항체

카탈로그 번호: APRab05224

연구용 전용

요약

설명	토끼 다클론 항체
숙주	토끼
적용	WB, IHC, ICC/IF, ELISA
반응성	인산화 단백질
결합	비결합
변형	인산화
아이소타입	IgG
클론성	다클론
형태	액체
농도	1mg/ml
Storage	Aliquot 하여 -20°C 에 보관(12 개월 유효). 냉동/해동 반복을 피하십시오.
Shipping	Ice bags
버퍼	글리세롤 50%, 보오 단백질 0.5%, 산기방부제 0.02%를 함유한 PBS 용액
정제	천상정제

적용

희석 비율	WB 1:500-1:2000, IHC 1:100-1:300, ICC/IF 1:50-1:200, ELISA 1:10000-1:20000
분자량	76kDa

항원 정보

유전자명	PDE4B/PDE4C/PDE4D PDE4B; DPDE4; cAMP-specific 3'; 5'-cyclic phosphodiesterase 4B; DPDE4; PDE32; PDE4C;
다른 이름	DPDE1; cAMP-specific 3',5'-cyclic phosphodiesterase 4C; DPDE1; PDE21; PDE4D; DPDE3; cAMP-specific 3',5'-cyclic phosphodiesterase 4D; DPDE3; PDE43
유전자 ID	5144.0
SwissProt ID	Q07343/Q08493/Q08499
면역원	이 항원은 Ser190/53 인산화유변인인 PDE4D 유래 항원을 사용하였습니다. (인산화 범위 156-205)

배경

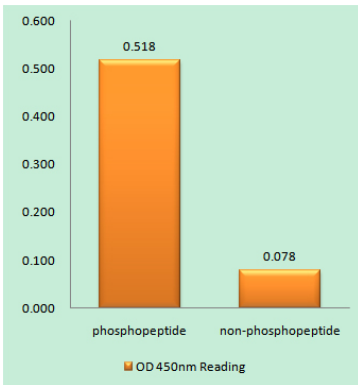
이 유전자 V 형 cAMP 특이적 고형 뉴클레오타이드 에스터(PDE) 계열에 속한다. 유전자 코딩 단백질은 세포 내 고형 뉴클레오타이드 농도를 조절하는 데 관여한다. 단백질 합성은 산화 스트레스 및

극성동정아미노산이 있습니다. 대체 물이 상 대체 포도당 사용은 해당 아미노산을 증가시키는 데 기여합니다. [RefSeq 제 2014 년 7 월, 대체 물 추가에 대한 정보는 보충책 참조 : 아데노신 3',5'-고형산 + H₂O = 아데노신 5'-인산. 효소 조절 물과 함께 아미노산 기능을 향상시켜 항체 및 항염증제에 대한 치료의 중심 기호를 매하는 데 관찰할 수 있는 경로입니다. cAMP 분해 cAMP에서 AMP로 전환 1 단계, 유점 고형 뉴클레오타이드에 대체 결합 포함 조특성 뇌 손상 폐 및 골관절염

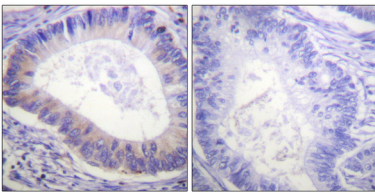
연구 분야

폐대사

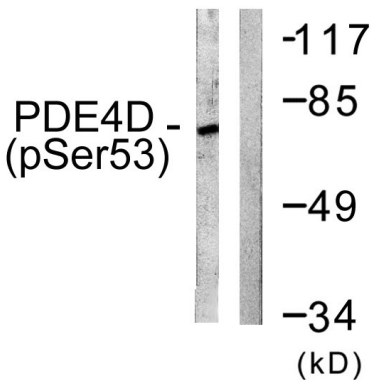
이미지 데이터



PDE4D(Phospho-Ser190/53) 항체 사용은 인산화 펩타이드(Phospho-left) 및 비인산화 펩타이드(Phospho-right)에 대한 효소 결합 분석법(Phospho-ELISA)



폐대사 폐 조직에 대한 면역조직화학 분석(PDE4D(Phospho-Ser190/53) 항체 사용)은 조직 펩타이드로 차이를 보여줍니다.



100µM H₂O₂를 30분 동안 처리한 K562 세포 용출물을 PDE4D(Phospho-Ser190/53) 항체 사용에 의해 단백질 분해합니다. 오른쪽은 인산화 펩타이드로 차이를 보여줍니다.